

Indicateur de niveau MBSK

Level meter MBSK

Niveaumeßgerät MBSK

L'indicateur de niveau est monté sur le côté du réservoir et fonctionne suivant le principe des vases communicants. Un flotteur aimanté se déplace verticalement dans le corps cylindrique et suit le niveau du liquide (Principe d'Archimède).

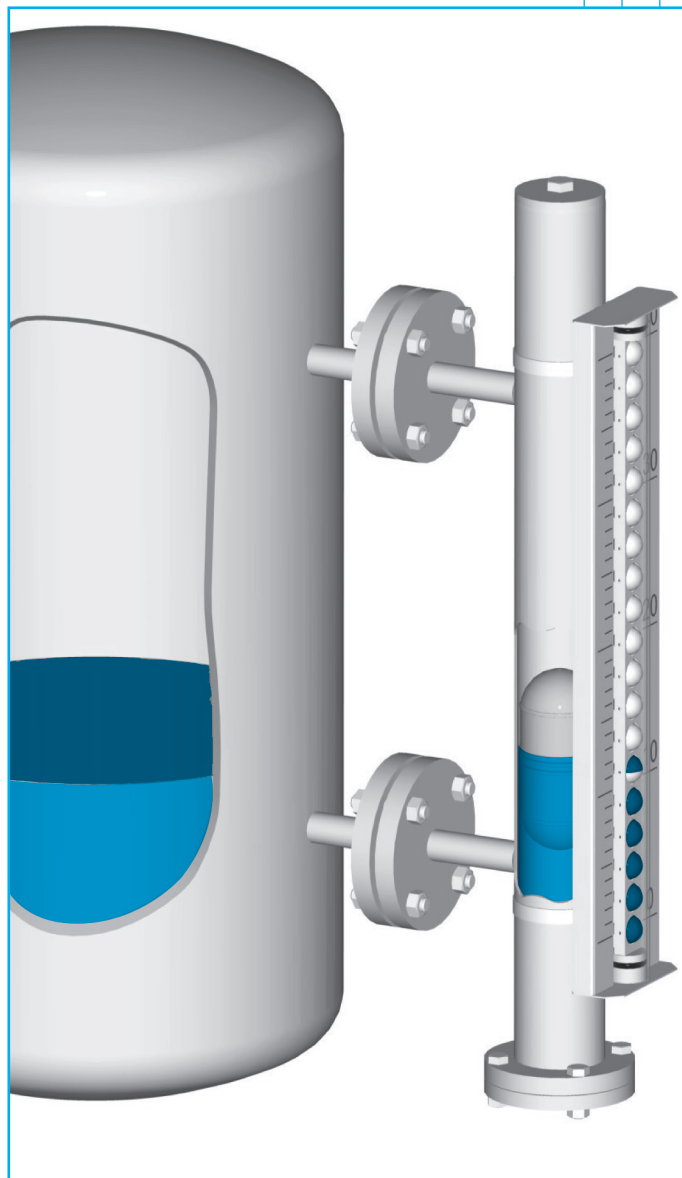
Dans son déplacement, l'aimant du flotteur fait pivoter magnétiquement les billes bicolores situées dans un tube transparent fixé le long du corps. Le niveau est indiqué par la face rouge des billes. Une mesure peut-être réalisée sur une règle graduée.

This device is mounted on the side of the tank and functions according to the principle of connecting chambers. A float equipped with a magnet is displaced vertically within a cylinder thus measuring the fluid level (Principle of Archimède).

In its movement, the magnet of the float makes revolve magnetically the two-coloured balls situated in a transparent tube fixed along the body. The level is indicated by the red face of balls. A visual measure can be realized on a gradual scale.

Das Niveaumessgerät ist seitlich am Behälter montiert und arbeitet nach dem Prinzip kommunizierender Gefäße. Ein Schwimmermagnet bewegt sich senkrecht in einem zylindrischen Körper und folgt dem Niveau der Flüssigkeit (archimedisches Prinzip).

Während der Bewegung des Schwimmermagneten drehen sich die magnetischen zweifarbigen Kugeln, die sich in einem durchsichtigen Rohr längs des Körpers befinden. Dabei wird das Niveau durch die rote Seite der Kugeln angezeigt. Eine Messung erfolgt visuell auf einer abgestuften Skala.



- Indication par billes magnétiques bicolores (rouge et blanc) Ø 20

- Visualisation à 180°

- Rail de lecture orientable

- Echelle graduée

- Indication by two-coloured magnetic balls (red and white) Ø 20

- Visualization 180°

- Directional indicator support

- Measuring scale

- Anzeige durch zweifarbige magnetische Kugeln (rot und weiss) Ø 20

- Sichtbereich 180°

- Verstellbare Skala

- Meßskala

Sart von Rohr SAS

25, rue de la Chapelle

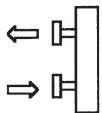


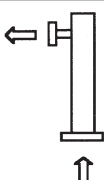
BP 2 - F-68620 Bitschwiller-les-Thann

Tél. 33/(0)3 89 37 79 50

Fax 33/(0)3 89 37 79 51

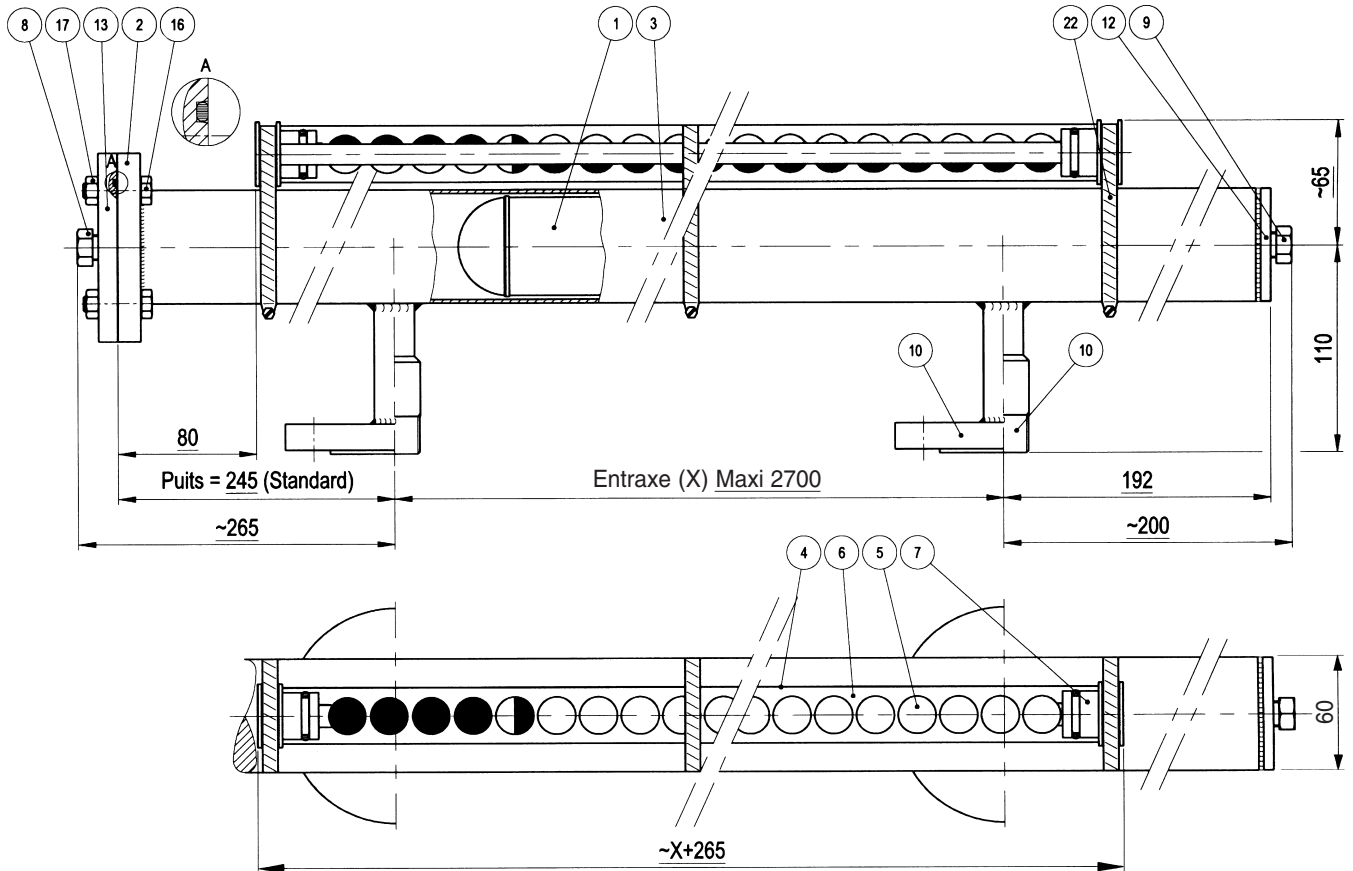
E-mail: sartventes@sart-von-rohr.fr

Données techniques / Technical data / Technische Daten

Type	Type 1 SR (sans rail)	Type 1	Type 2	Type 3 DN50	Type 3 DN100
Densité mini du fluide Min. density of fluid Min. Dichte	0,44 kg / dm ³				0,3 kg / dm ³
Pression maxi du corps à 20°C Body max. pressure at 20°C Gehäuse max. Betriebsdruck bei 20°C	32 bar	32 bar	50 bar	68 bar	55 bar
Température maxi Max. Temperature Max. Temperatur	150° C	300° C			
Echelle de mesure Scale Meßbereich	Selon entraxe According center to center Entspr. Stützenabstand				
Corps Body Gehäuse	Inox 316 L Ø 60,3 Stainless steel 316 L Ø 60,3 Edelstahl 316 L Ø 60,3				Inox Stainless steel Edelstahl 316 L Ø 114,3
Raccordement (4 possibilités) Process connection (4 types) Anschluss (4 Möglichkeiten)					
Brides standard Standard flanges Standard Flansche	DN25 PN16 FS, NF E 29-203		DN25 PN40 FS, NF E 29-203		
	Autres sur demande - Other on request - Abweichend auf Anfrage				
Flotteur Float Schwimmer	Inox / Stainless steel / Edelstahl 316 L Titane / Titanium / Titan				
Joint d'échantéité Gasket Dichtung	Nitrile - Viton - PTFE Hypalon		Graphite NGRAS		
Bouchon de purge / d'évent Drain / Vent plugs Entleerungsschraube	G 1/2		Autres sur demande Other on request Abweichend auf Anfrage		
Ensemble d'indication orientable Orientable indication Anzeiger verstellbar			Oui Yes Ja		
Rail inox Stainless steel scale rail Edelstahl Skala	Non No Nein				Oui Yes Ja
Tube transparent Transparent tube Anzeigerohr	Plexiglas / Pyrex				
Type d'indication Display type Anzeigeprinzip	Par billes bicolores magnétiques montées sur profil aluminium Bicolored magnetic balls mounted on aluminium support Rot und weißfarbige Magnetanzeigekugeln auf Aluminium-Kugelführungsschiene				
Echelle graduée Graduated scale Skaleneinteilung	Non No Nein	Standard cm ou/or/oder dm Autre sur demande - Other on request - Abweichend auf Anfrage			
Précision Accuracy Meßgenauigkeit	1 cm				

MBSK type 1 SR

Sans Rail de mesure / Without rail of measure / Ohne Meßskala



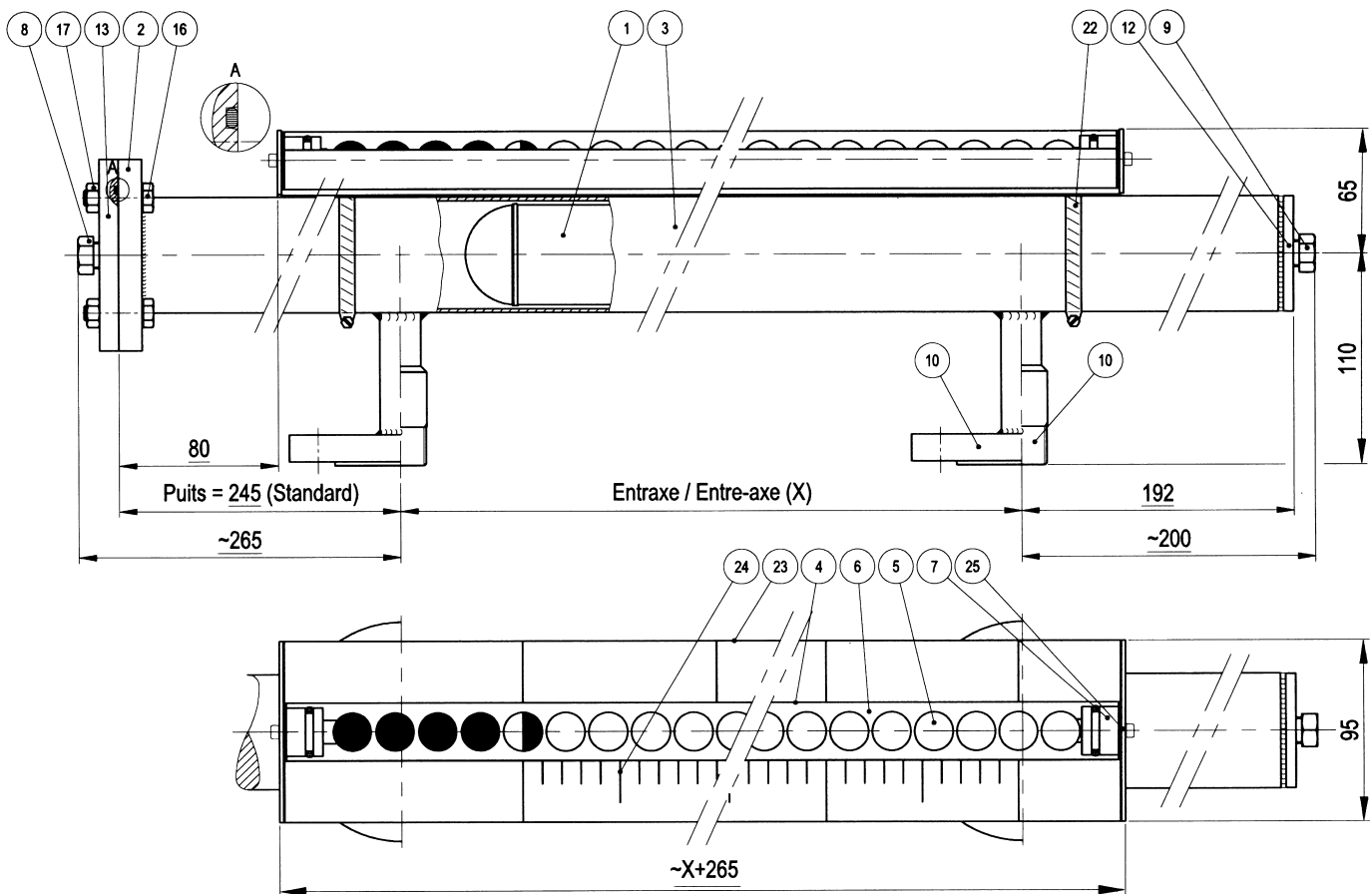
Rep.	Nbr	Désignation	Description	Bezeichnung
1	1	Flotteur	Float	Schwimmer
2	1	Bride inférieure	Bottom flange	Bodenflansch
3	1	Tube de corps	Tube	Rohr
4	1	Tube de protection billes	Balls protection tube	Kugelschutzrohr
5	/	Billes	Balls	Kugeln
6	1	Rail de support de billes	Balls guide	Kugelführungsschiene
7	2	Bouchon avec joint torique	Plug with O-ring	Stopfen mit O-Ring
8	1	Bouchon de purge	Drain plug	Entleerungsschraube
9	1	Bouchon d'évent	Vent plug	Entlüftungsschraube
10	2	Bride de raccordement	Connection flange	Anschlußflansch
10	2	Raccord fileté ou taraudé	Screwed/threaded socket	Gewindenippel
12	1	Fond taraudé	Threaded bottom	Deckel
13	1	Bride avec joint torique	Flange with O-ring	Verschlußflansch mit O-Ring
16	/	Vis H	Screw H	Sechskantschraube H
17	/	Ecrou Hu	Nut Hu	Sechskantmutter Hu
22	/	Collier	Hose clamps	Befestigungsschelle

■ Pièces de rechanges

■ Spare parts

■ Ersatzteile

MBSK type 1



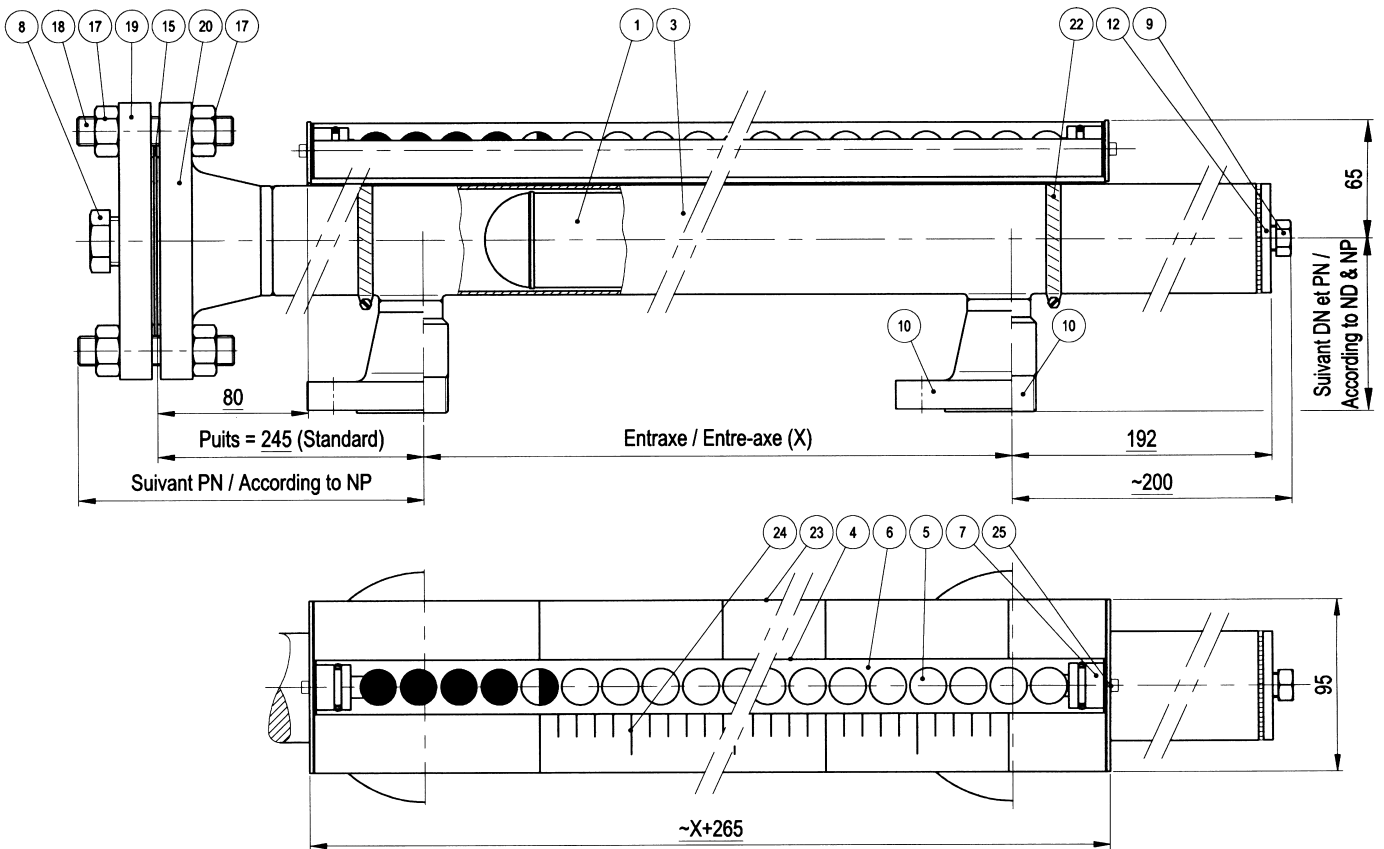
Rep.	Nbr	Désignation	Description	Bezeichnung
1	1	Flotteur	Float	Schwimmer
2	1	Bride inférieure	Bottom flange	Bodenflansch
3	1	Tube de corps	Tube	Rohr
4	1	Tube de protection billes	Balls protection tube	Kugelschutzrohr
5	/	Billes	Balls	Kugeln
6	1	Rail de support de billes	Balls guide	Kugelführungsschiene
7	2	Bouchon avec joint torique	Plug with O-ring	Stopfen mit O-Ring
8	1	Bouchon de purge	Drain plug	Entleerungsschraube
9	1	Bouchon d'évent	Vent plug	Entlüftungsschraube
10	2	Bride de raccordement	Connection flange	Anschlußflansch
10	2	Raccord fileté ou taraudé	Screwed/threaded socket	Gewindenippel
12	1	Fond taraudé	Threaded bottom	Deckel
13	1	Bride avec joint torique	Flange with O-ring	Verschußflansch mit O-Ring
16	/	Vis H	Screw H	Sechskantschraube H
17	/	Ecrou Hu	Nut Hu	Sechskantmutter Hu
22	2	Collier	Hose clamps	Befestigungsschelle
23	1	Rail d'indication	Indicator support	Anzeigeträger
24	1	Echelle graduée	Measuring scale	Meßskala
25	2	Vis CHc	Screw CHc	Innensechskantschraube

■ Pièces de rechanges

■ Spare parts

■ Ersatzteile

MBSK type 2



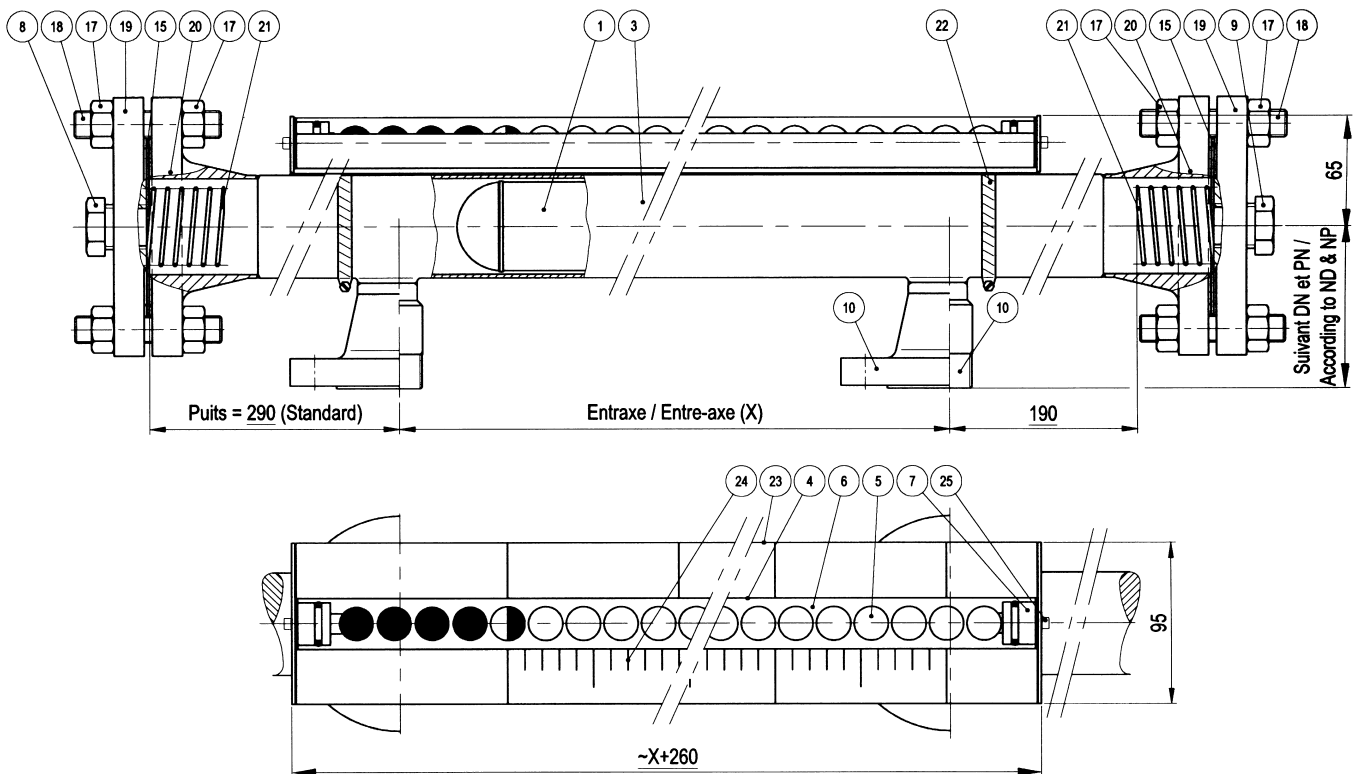
Rep.	Nbr	Désignation	Description	Bezeichnung
1	1	Flotteur	Float	Schwimmer
3	1	Tube de corps	Tube	Rohr
4	1	Tube de protection billes	Balls protection tube	Kugelschutzrohr
5	/	Billes	Balls	Kugeln
6	1	Rail de support de billes	Balls guide	Kugelführungsschiene
7	2	Bouchon avec joint torique	Plug with O-ring	Stopfen mit O-Ring
8	1	Bouchon de purge	Drain plug	Entleerungsschraube
9	1	Bouchon d'évent	Vent plug	Entlüftungsschraube
10	2	Bride de raccordement	Connection flange	Anschlußflansch
10	2	Raccord fileté ou taraudé	Screwed/threaded socket	Gewindenippel
12	1	Fond taraudé	Threaded bottom	Deckel
15	1	Joint plat	Gasket	Dichtung
17	/	Ecrou Hu	Nut Hu	Sechskantmutter Hu
18	/	Tirant	Stud bolt	Stiftbolzen
19	1	Couvercle taraudé	Threaded cover	Deckel
20	1	Bride	Flange	Flansch
22	2	Collier	Hose clamps	Befestigungsschelle
23	1	Rail d'indication	Indicator support	Anzeigeträger
24	1	Echelle graduée	Measuring scale	Meßskala
25	2	Vis CHc	Screw CHc	Innensechskantschraube

■ Pièces de rechanges

■ Spare parts

■ Ersatzteile

MBSK type 3



Rep.	Nbr	Désignation	Description	Bezeichnung
1	1	Flotteur	Float	Schwimmer
3	1	Tube de corps	Tube	Rohr
4	1	Tube de protection billes	Balls protection tube	Kugelschutzrohr
5	/	Billes	Balls	Kugeln
6	1	Rail de support de billes	Balls guide	Kugelführungsschiene
7	2	Bouchon avec joint torique	Plug with O-ring	Stopfen mit O-Ring
8	1	Bouchon de purge	Drain plug	Entleerungsschraube
9	1	Bouchon d'évent	Vent plug	Entlüftungsschraube
10	2	Bride de raccordement	Connection flange	Anschlußflansch
10	2	Raccord fileté ou taraudé	Screwed/threaded socket	Gewindenippel
15	2	Joint plat	Gasket	Dichtung
17	/	Ecrou Hu	Nut Hu	Sechskantmutter Hu
18	/	Tirant	Stud bolt	Stiftbolzen
19	2	Couvercle taraudé	Threaded cover	Deckel
20	2	Bride	Flange	Flansch
21	2	Butée ressort	Stop spring	Federanschlag
22	2	Collier	Hose clamps	Befestigungsschelle
23	1	Rail d'indication	Indicator support	Anzeigeträger
24	1	Echelle graduée	Measuring scale	Meßskala
25	2	Vis CHc	Screw CHc	Innensechskantschraube

■ Pièces de rechanges

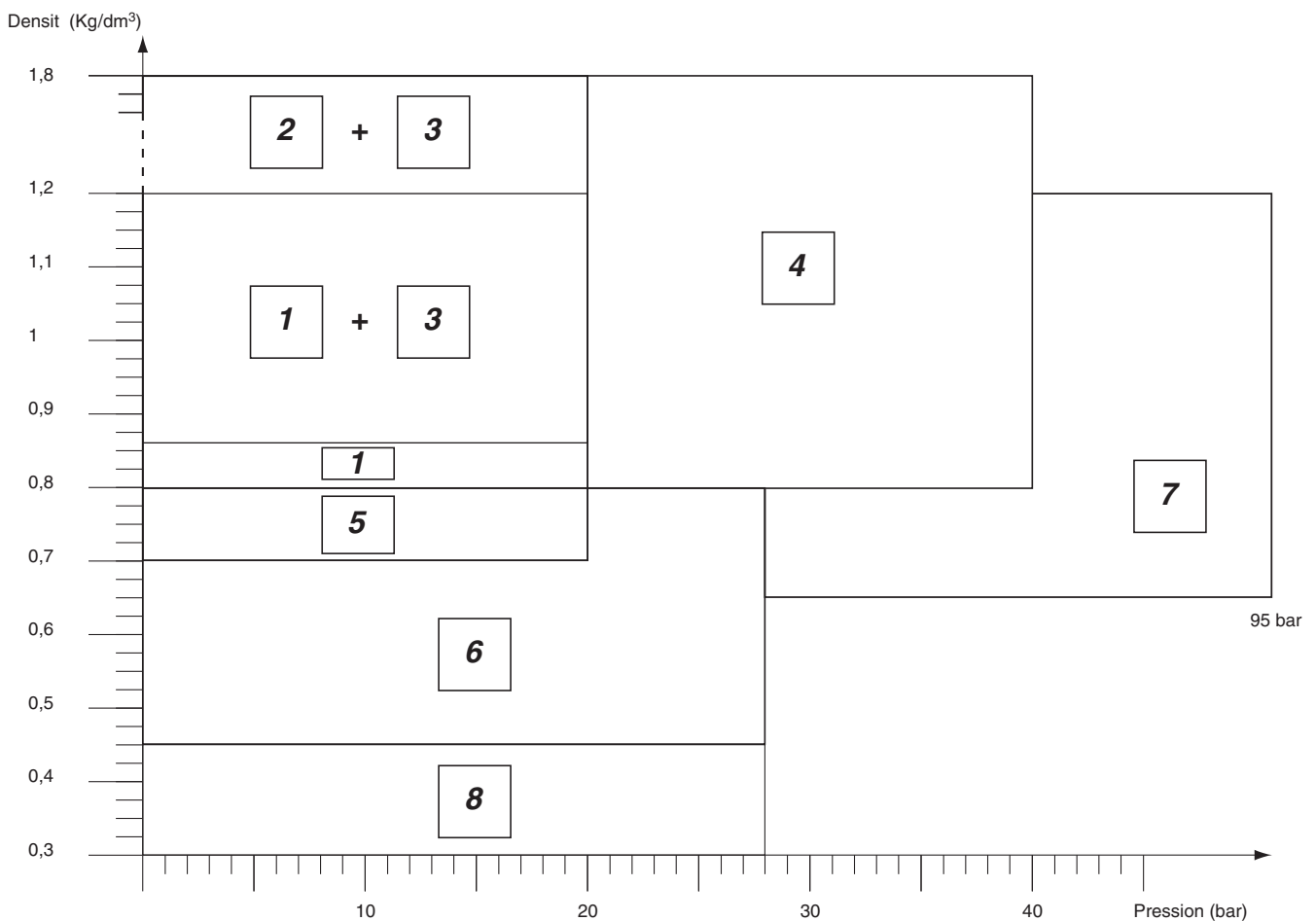
■ Spare parts

■ Ersatzteile

Flotteurs / Floats / Schwimmer

N° Zone	Densité Density Dichte Kg/dm ³	P. max 20° C (bar)	Type de flotteur Float type Schwimmer Typ	Diamètre Diameter Durchmesser	Longueur Length Länge	Code	
1	0,8 ↔ 1,2	20	Inox standard Standard stainless steel Standard Edelstahl	Ø 52	302 mm	DS5201NX0147	
2	1,2 ↔ 1,8		Inox standard lesté Standard stainless steel ballasted Standard Edelstahl Beschwert			DS5201NX0147-2	
3	0,85 ↔ 1,8		Inox pour "0" aligné / piquage Stainless steel for "0" align / flange Edelstahl für "0" ausgerichtet / Anschlußflansch			DS5201NX0149	
4	0,8 ↔ 1,8	40	Inox spécial PN40 Special stainless PN40 Sonder Edelstahl PN40		354 mm	DS5201NX0150	
5	0,7 ↔ 0,8	20	Inox "Basse densité" Stainless steel "Low density" Edelstahl "Niedrige Dichte"			DS5201NX0151	
6	Min. 0,44	28	Titane épaisseur 0,5 mm Titanium thickness 0,5 mm Titan Dicke 0,5 mm		Ø 50	Suivant densité	DS5201RX0137-..
7	Min. 0,65	95	Titane épaisseur 0,8 mm Titanium thickness 0,8 mm Titan Dicke 0,8 mm			According density	DS5201RX0138-..
8	Min. 0,3	28	Titane épaisseur 0,8 mm "Basse densité" Titanium 0,8 mm "Low density" Titan 0,8 mm "Niedrige Dichte"			Ø 100	Entspr. Dichte

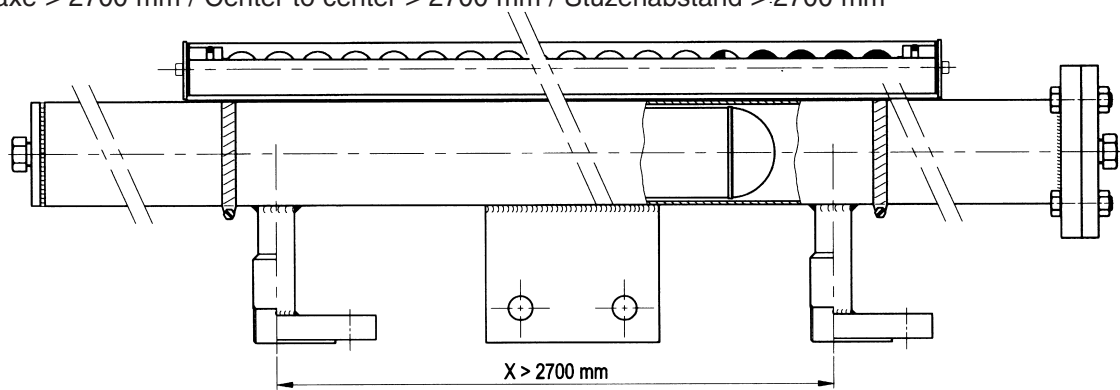
Plage d'utilisation à 20° C / Using range at 20° C / Anwendungsbereich bei 20° C



MBSK Spéciaux / Special MBSK / Sonderausführung MBSK

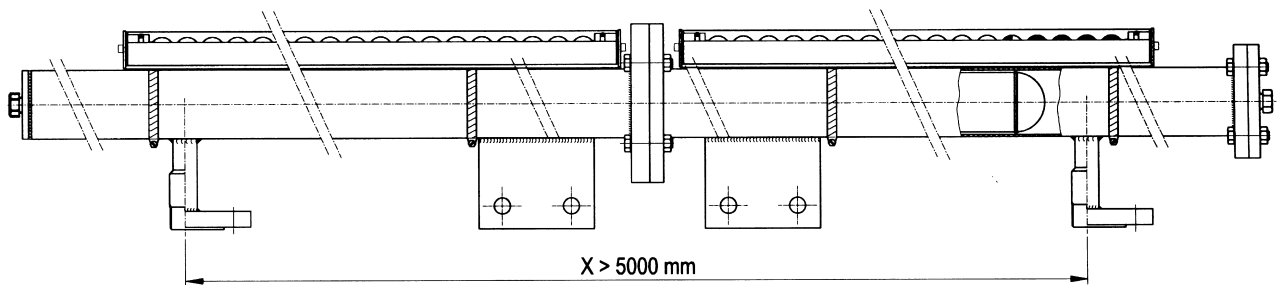
A - Platine de renfort / Reinforcing piece / Verstärkungsplatte

Entraxe > 2700 mm / Center to center > 2700 mm / Stützenabstand > 2700 mm

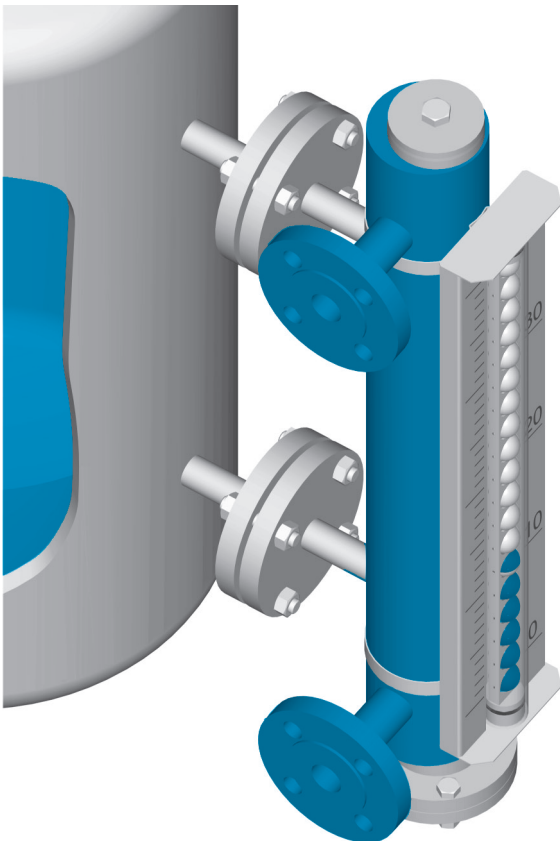


B - Double MBSK / Doppel-MBSK

Entraxe > 5000 mm / Center to center > 5000 mm / Stützenabstand > 5000 mm



C - Enveloppe de réchauffage / Heating jacket / Heizmantel



Le corps est doublé d'un tube permettant la circulation d'un fluide chauffant.

The body is doubled by a tube allowing the flow of a heating fluid.

Zum Beheizen mit einem Medium ist das Bezugsgefäß mit einem zusätzlichen Rohr versehen.