

Vanne pneumatique Tout Ou Rien

Pneumatique On-Off valve

Type
TOR 2P



Description

La vanne de barrage compacte fonction tout ou rien type TOR 2P est conçue pour réaliser une fonction de fermeture étanche pour tous liquides, gaz et vapeur compatible avec les matériaux utilisés.

La vanne type TOR 2P offre une solution fiable pour l'isolement amont de vannes de régulation.

Compact On-Off valve with a tight shutoff especially designed for steam and all liquids and gases compatible with the used materials. The valve type TOR 2P offer a good and reliable solution for control valve inlet isolation.

Caractéristiques / Characteristics

Brides DN15 à DN100 – Flanges DN15 to DN100

Taraudé ½" à 1" – Threaded ½" to 1"

Matières du corps / Body materials :

- Acier / Cast steel GSC25
- Inox / Cast stainless steel 1.4408

Brides / Flanges : PN16 – PN25 – PN40 forme B1

Température – Pression / Temperature - Pressure : According EN1092

Clapet / Valve plug : Etanchéité souple et métallique / Metal and soft sealing

Débit de fuite / Leakage rate : Class VI ANSI B16-104

2 positions de sécurité possibles / 2 fail-safe actions

- Fermée par manque de signal / Fail close (Po)
- Ouverte par manque de signal / Fail open (Ps)

Options : Commande manuelle de secours / Handwheel
 Contacts fin de course / Limit switch
 Electrovanne / Solenoid valve

Spécifications d'appel d'offre / How to order?

TOR 2P Po DN15 PN40

Directive européenne sur les appareils à pression 97/23/CE

Cette vanne est conforme à la Directive 97/23/CE / This valve is compliant with 97/23/CE PED

Sart von Rohr SAS
25 Rue de la Chapelle
BP 2 – F 68620 Bitschwiller-lès-Thann

Tel. 33/ (0)3 89 37 79 50
Fax 33/ (0)3 89 37 79 51
E-mail : sartventes@sart-von-rohr.fr

sart von Rohr SAS
Division CONTROLEO

Vanne pneumatique Tout Ou Rien

Pneumatique On-Off valve

Type
TOR 2P

Dimensions

DN	15	20	25	32	40	50	65	80	100
Kvs	5.2	7.8	13.8	18.6	26.8	37.8	63	95	148
Servomoteur <i>Actuator type</i>	PA15			PA35			PA60		
Surface (cm ²)	95			180			400		
Course / Stroke (mm)	10	10	10	10	10	13	16	20	25
Alimentation max / <i>Max air supply (bar)</i>	7								
Raccord pression / <i>Pressure connection</i>	1/4 " gaz								
Poids / <i>Weight (Kg)</i>	12	13	14	19	24	26	42	52	71

Pression différentielle maxi / Maximum differential pressure

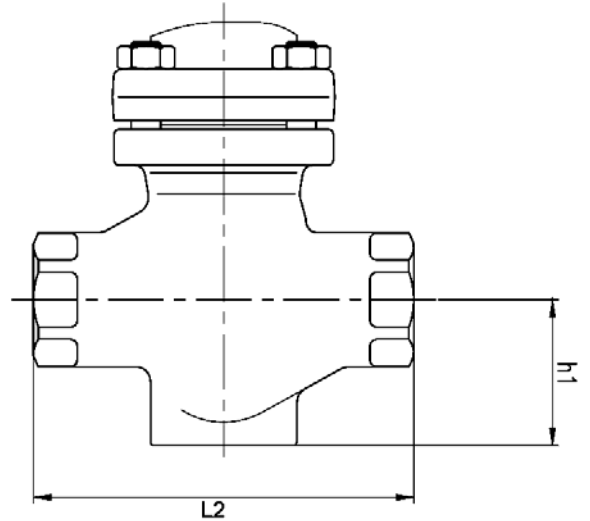
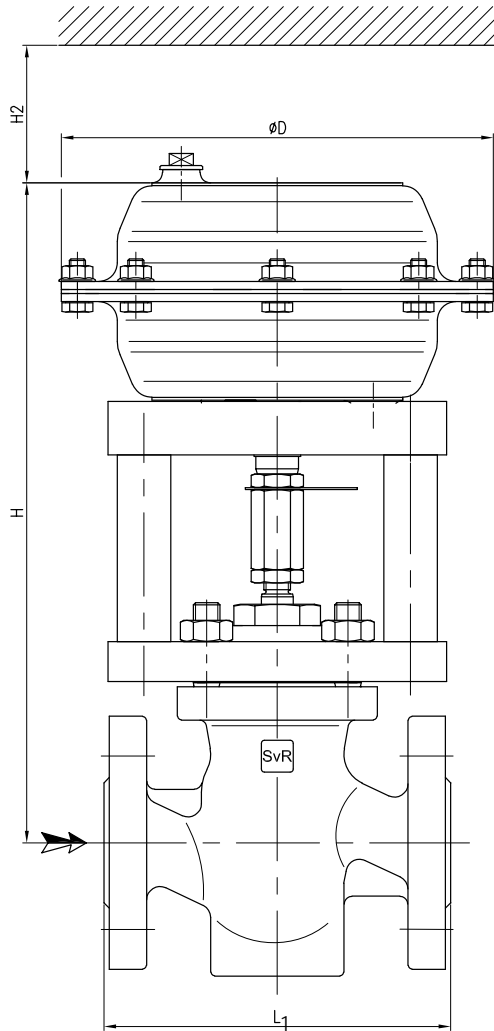
DN	Servomoteurs / <i>Actuators type</i>								
	15	20	25	32	40	50	65	80	100
Ressorts ferment (Po) / <i>Fail close</i>	PA15 A6 6S			PA35 B6 5S			PA60 A6 5S		
Pression ouverture mini / <i>Minimum opening pressure</i>	4.5								
Pression différentielle maxi / <i>Maximum diff. pressure</i>	40	40	30	30	38	24	30	20	10
Ressorts ouvrent (Ps) / <i>Fail open</i>	PA15 A6 3R			PA35 B6 2G			PA60 A6 3R		
Pression fermeture mini / <i>Minimum closing pressure</i>	4.5								
Pression différentielle maxi / <i>Maximum diff. Pressure</i>	40	40	38	38	40	37	40	30	16

Vanne pneumatique Tout Ou Rien

Pneumatique On-Off valve

Type
TOR 2P

Encombresments / Dimensions



Servomoteurs Actuators	$\varnothing D$
PA15	160
PA35	210
PA60	310

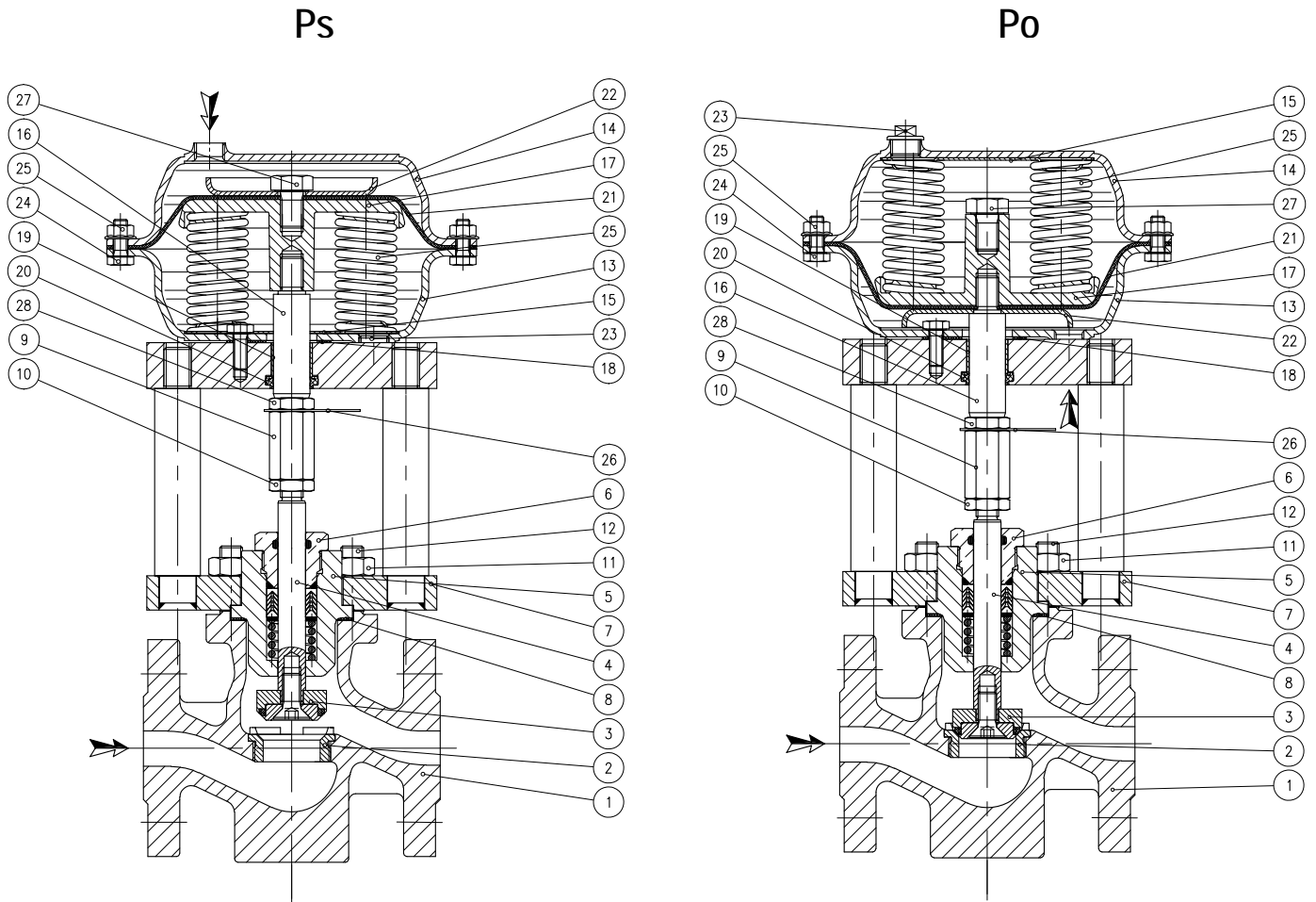
DN	15	20	25	32	40	50	65	80	100
	$\frac{1}{2}$ "	$\frac{3}{4}$ "	1"						
L1	130	150	160	180	200	230	290	310	350
L2	130								
H		260		270	305		350		480
H2		80		95	110		120	130	140
h_1		50							

Vanne pneumatique Tout Ou Rien

Pneumatic On-Off valve

Type
TOR 2P

Nomenclature / Description



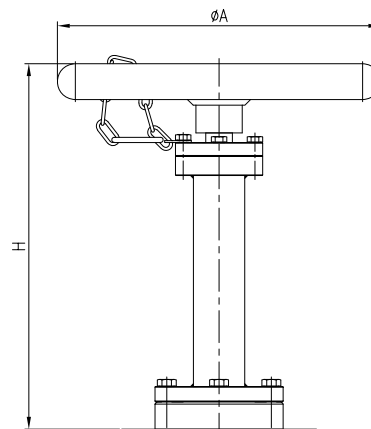
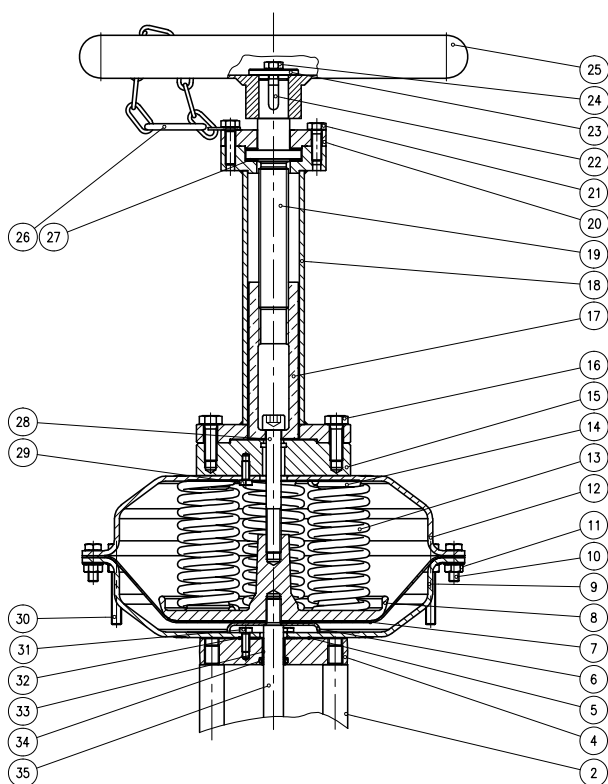
It.	Désignation	Designation	It.	Désignation	Designation
1	Corps	Body	16	Tige	Stem
2	Siège	Seat	17	Plateau de membrane	Diaphragm plate
3	Clapet	Plug	18	Joint de carter	Gasket
4	Tige	Stem	19	Douille	Bush
5	Chapeau	Cover	20	Joint racler	Dirt stripper
6	Ensemble presse étoupe	Spindle packing	21	Membrane	Diaphragm
7	Arcade	Yoke	22	Fond de membrane	Washer
8	Joint graphite	O'ring	23	Bouchon d'évent	Vent plug
9	Accouplement	coupling	24	Vis H	Screw
10	Ecrou HM	HM nut	25	Ecrou crénelé	Nut
11	Ecrou HU	HU nut	26	Indicateur de course	Stroke indicator
12	Goujon	Stud	27	Vis de butée	Screw
13	Carter inférieur	Lower casing	28	Ecrou HM	HM nut
14	Carter supérieur	Upper casing	29	Ressort	Spring
15	Plateau centrage ressort	Spring plate			

Vanne pneumatique Tout Ou Rien

Pneumatique On-Off valve

Type
TOR 2P

Commande manuelle / Handwheel



Type	H	Ø A
PA15 A6	219	250
PA35 B6	219	250
PA60 A6	357	315

It.	Désignation	Designation	It.	Désignation	Designation
2	Pilier	Column	20	Couvercle de commande	Cover
4	Embase	Sub-plate	21	Vis de couvercle	Screw
5	Joint torique	O-ring	22	Clavette	Pin
6	Contre plateau	Pressure plate	23	Rondelle	Washer
7	Membrane	Diaphragm	24	Vis	Screw
8	Plateau de membrane	Diaphragm plate	25	Volant	Handwheel
9	Carter inférieur	Lower casing	26	Chaînette de sécurité	Chain of safety
10	Vis de carter	Screw	27	Coussinet	Guiding bush
11	Ecrou crénelé de carter	Nut	28	Vis de commande	Screw
12	Carter supérieur	Upper casing	29	Vis de fixation embase de commande	Screw
13	Ressort	Spring	30	Vis de démontage	Screw
14	Plateau de centrage ressort	Spring centering plate	31	Vis de fixation carter	Screw
15	Embase de cde manuelle	Handwheel plate	32	Joint de carter	Gasket
16	Vis de fixation	Screw	33	Coussinet	Guiding bush
17	Ecrou de commande	Nut	34	Joint racleur	Dirt stripper
18	Corps de cde manuelle	Handwheel body	35	Tige	Stem
19	Tige de commande	Stem			

Vanne pneumatique Tout Ou Rien

Pneumatique On-Off valve

Type
TOR 2P

Courbe pression/ température – *Pressure/temperature chart*

Suivant / *following* EN 1092-1/2

