



Description

Le séparateur S 25 S est spécialement conçu pour séparer les gouttelettes de liquide en suspension dans un gaz. Il permet notamment d'épurer avec une efficacité de 98% la vapeur saturée, sortant d'une chaudière ou à son point d'utilisation. Cette efficacité exceptionnelle permet de garantir un titre de 0,98 conduisant à une optimisation de l'énergie distribuée.

Le séparateur S 25 S permet grâce à ses performances d'éviter la détérioration rapide des détendeurs, des vannes de régulation et bien sûr d'obtenir une vapeur « sèche » hautement énergétique. Il améliore, de plus, le transfert de chaleur en limitant le film d'eau sur les surfaces d'échange. Le séparateur S 25 S doit être équipé d'un purgeur de condensats en point bas ou d'un purgeur de liquide sur gaz pour les gaz comprimés.

Caractéristiques

DN15 à DN200
Tarudé ou à brides PN16, PN25 ou PN40
Code de calcul AD-MERKBLATT (2000)

Température mini de service : -10°C
Température maxi de service : 250°C en PN16 et 300°C en PN40
Utilisable sur fluides groupe 2 (97/23/CE)
Pression maxi admissible :
PN16 : 14 Bar
PN25 : 21 Bar
PN40 : 32 Bar

Avantages particuliers

- Le séparateur S 25 S de part son efficacité exceptionnellement élevée est votre premier atout pour obtenir une vapeur sèche hautement énergétique.
- Grâce à son système d'hélice il projette par centrifugation toute particule de liquide contre la paroi. Ces particules se regroupent ensuite par coalescence pour être finalement évacuées par le purgeur.
- Conforme aux normes européennes et à la directive 97/23/CE sur les appareils à pression.

Sart von Rohr SAS
25 Rue de la Chapelle
BP 2 – F 68620 Bitschwiller-les-Thann

Tel. 33/(0)3 89 37 79 50
Fax 33/(0)3 89 37 79 51
E-mail : sartventes@sart-von-rohr.fr

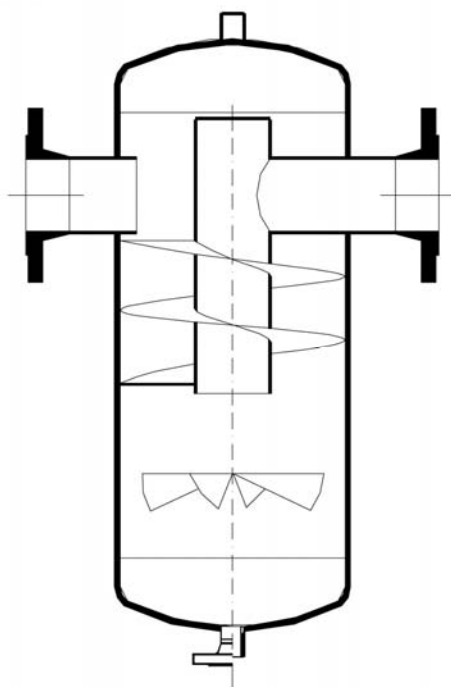
Catégories de risque

Suivant la directive des équipements sous pression 97/23/CE

DN	15	20	25	32	40	50	65	80	100	125	150	200
Construction PN16	SEP	SEP	SEP	1	1	1	2	2	2	2	3	3
Construction PN40	1	1	1	1	2	2	2	2	3	3	3	-
Construction PN25	-	-	-	-	-	-	-	-	-	-	-	3

Marquage CE à partir de la catégorie 1.

Nomenclature

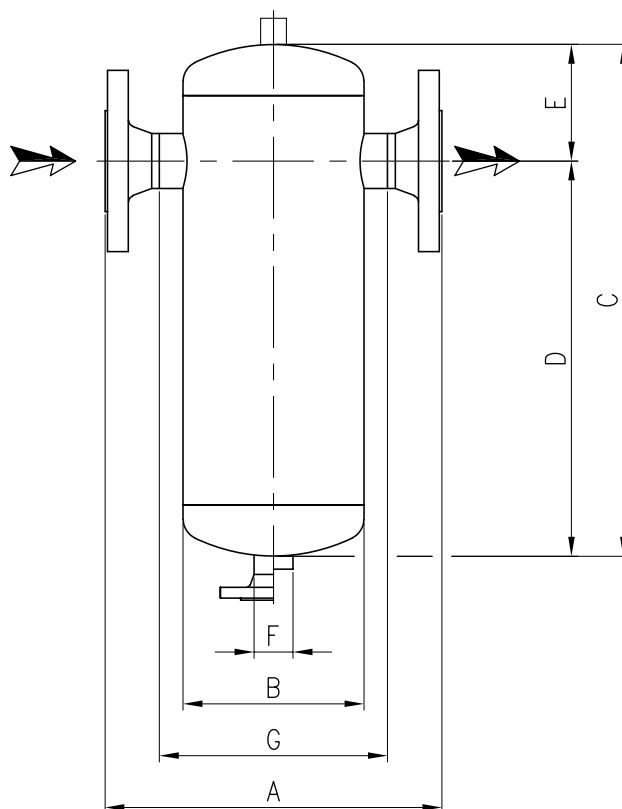


Mamelon pour purge d'air en option

Bride à la place du mamelon de purge en option

Désignation	Matériau
Corps	Acier St 35.8 (DIN 17/75)
Fonds bombés	Acier P265GH (EN 10028/2)
Tubes	Acier St 35.8 (DIN 17/75)
Brides	Acier forgé C 22.8 (DIN 17243)
Interne	Acier RSt 37.2 (1.0038)/St 35.8

Dimensions



DN	A		B	C	D	E	F	G	Volume (dm ³) PN16	Masse (kg)	
	PN16	PN25/40								Brides PN16	Tarudés
15	230	230	114	260	200	60	½"	160	2	5	4.5
20	230	230	114	260	195	65	½"	160	2,5	6	4.5
25	230	230	114	300	215	75	½"	160	3	7	5.5
32	260	260	140	395	305	90	½"	190	5	12	8.5
40	260	260	140	435	335	100	½"	190	5,7	14	9.5
50	310	310	168	505	395	100	½"	220	10,5	20	15.5
65	380	394	219	550	410	140	¾"		18,5	32	
80	400	416	219	610	450	160	¾"		25	38	
100	485	510	273	715	525	190	¾"		35,4	57	
125	555	555	324	845	615	230	1"		50	82	
150	585	585	356	1050	780	270	1"		75	153	
200	605	650	406	1170	880	290	1"		95	175	