

Purgeur à flotteur inversé ouvert



Description

Le purgeur à flotteur inversé ouvert type TSBT fonctionne sur le principe d'Archimède. Un seau inversé est suspendu au clapet qui ouvre le purgeur en présence d'eau et le ferme en présence de vapeur.

Cette technologie de purgeur est particulièrement recommandée lorsqu'une évacuation rapide des condensats est requise.

Ce purgeur sera idéalement installé, sur des applications de petits process où la rapidité de la purge est recherchée, comme par exemple les calandres de blanchisserie. Il trouvera aussi, bien sûr, sa place sur la purge de ligne de vapeur saturée ou faiblement surchauffée (surchauffe de moins de 80°C).

Caractéristiques

Construction tout inox 304

PMO : suivant mécanisme

TMO : 400°C

PMA : 28 et 45 bar (TSBT HS)

TMA : 425°C

Raccordements BSP (GAZ) – NPT – SW – Brides ISO

PN20 – ISO PN40 – ISO PN50 – ISO PN100

Spécifications d'appel d'offre

Purgeur à flotteur inversé ouvert type TBST/6 DN½" BSP

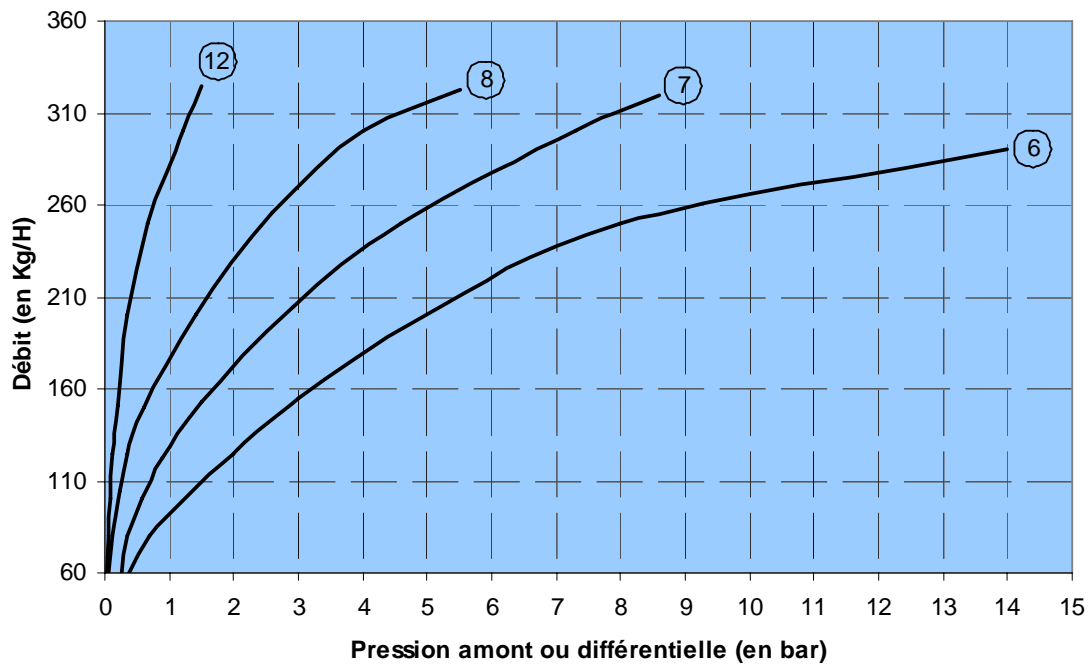
Directive européenne sur les appareils à pression 97/23/CE :

Ce purgeur est conforme à la Directive 97/23/CE article 3.3

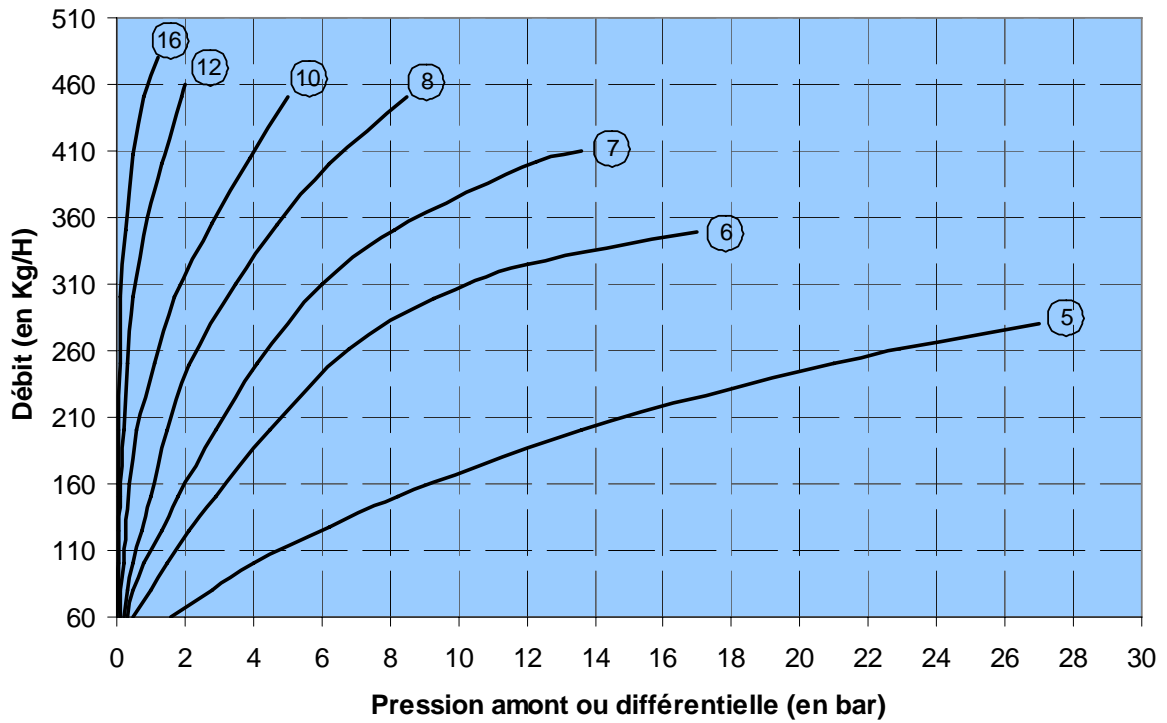
Option : Système antigel FPD

Courbes de débit

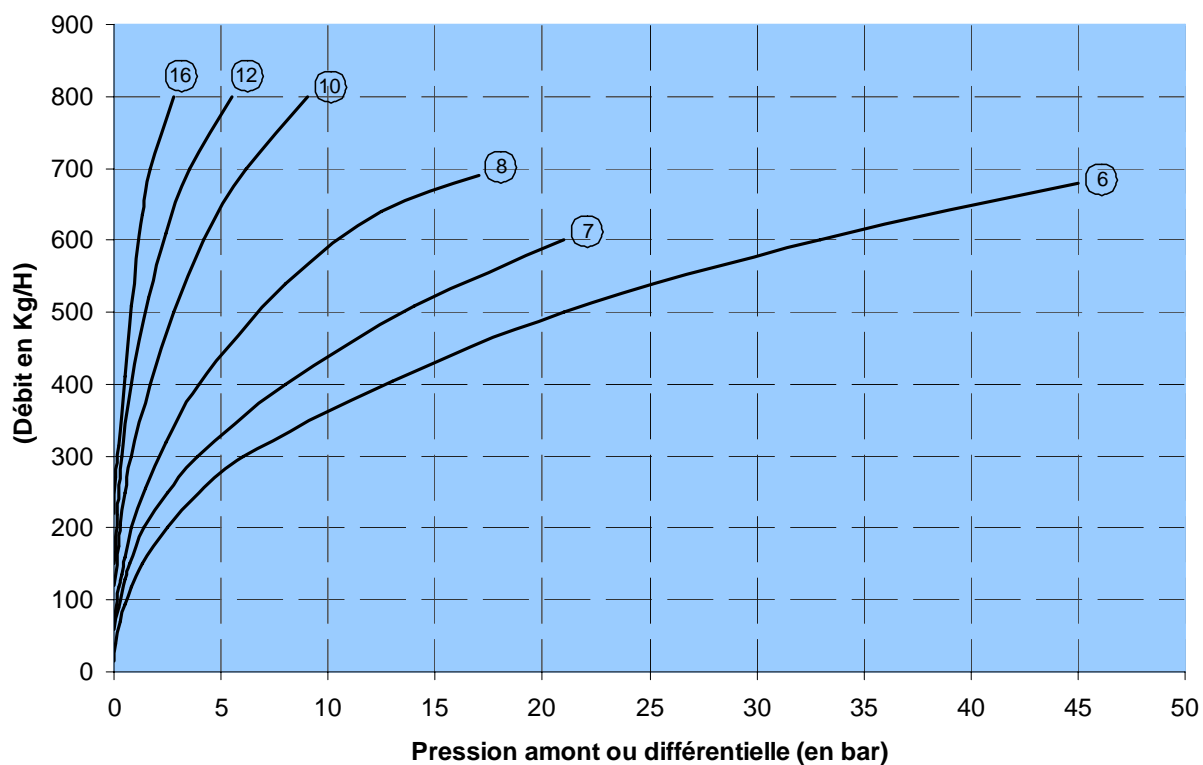
Purgeur TSBT LS



Purgeur TSBT MS



Courbes de débit

Purgeur TSBT HS

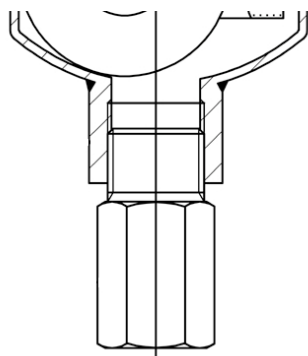
Option :

Système antigel FPD

Les purgeurs TSBT peuvent être équipés en option, d'un système de vidange automatique, dès l'arrêt de l'installation, appelé FPD (Freeze Protection Device).

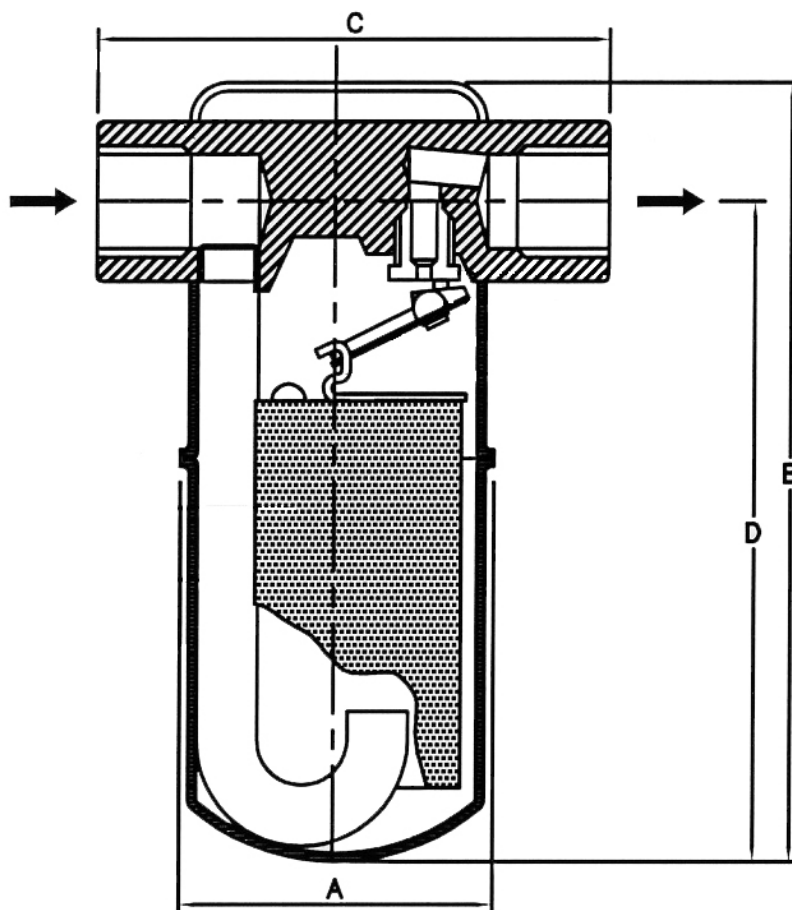
Le FPD est un système simple et efficace qui autorise la vidange du condensat contenu dans le purgeur, dès que la pression chute en dessous de 0.1 bar relatif.

Ce système FPD, entièrement en acier inox, est couramment utilisé en protection contre le gel.



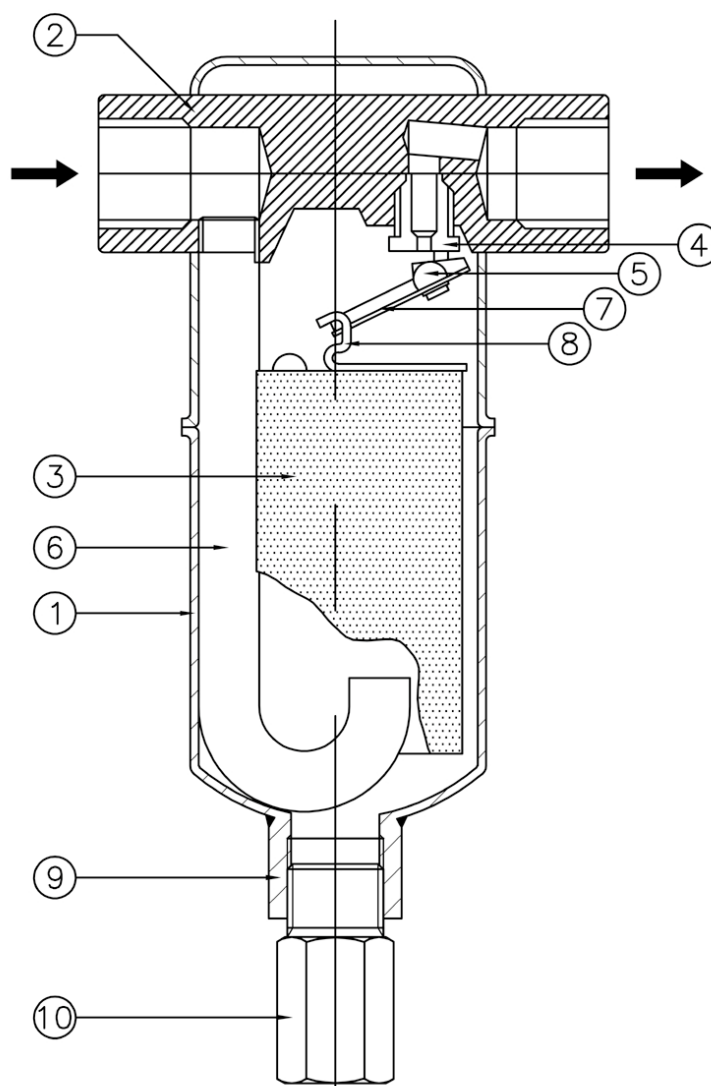
Pression maxi de service : 28 bar
Température maxi de service : 235°C

Encombresments / Montage



Modèles	A		B		C			D		Poids		
	Taraudé	Brides	Taraudé	Brides	Taraudé	Brides		Taraudé	Brides	1/2"	3/4"	1"
						1/2" - 3/4"	1"			15	20	25
TSBT LS	70	70	142	154	110	150	160	116	116	0.8	-	-
TSBT MS	70	70	167	184	110	150	160	141	141	0.9	1.1	-
TSBT HS	99	99	218	230	127	150	160	187	187	3	3	3

Nomenclature

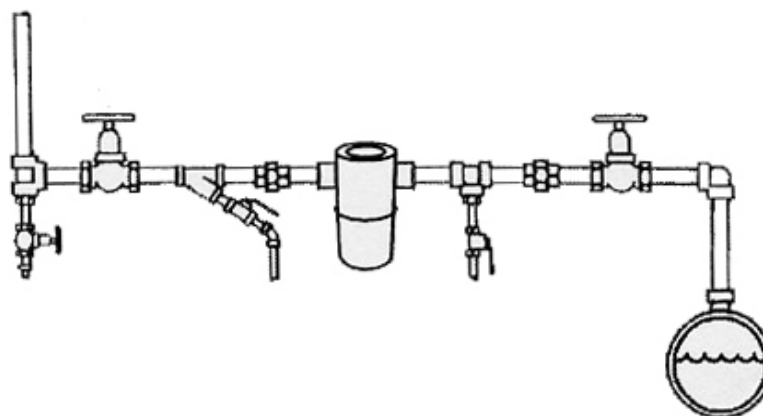


Rep.	Désignation	Désignation GB	Matériau
1	Corps	Body	AISI 304
2	Chapeau	Connector	AISI 304
3	Flotteur	Bucket	AISI 304
4	Siège	Seat valve	Acier au chrome durci AISI D3
5	Clapet	Valve	Acier au chrome durci AISI D3
6	Tube intérieur	Inlet tube	AISI 304
7	Levier	Lever	AISI 304
8	Clip	Bucket clip	AISI 304
9*	Connecteur	Connector	AISI 304
10*	FPD	FPD	AISI 304

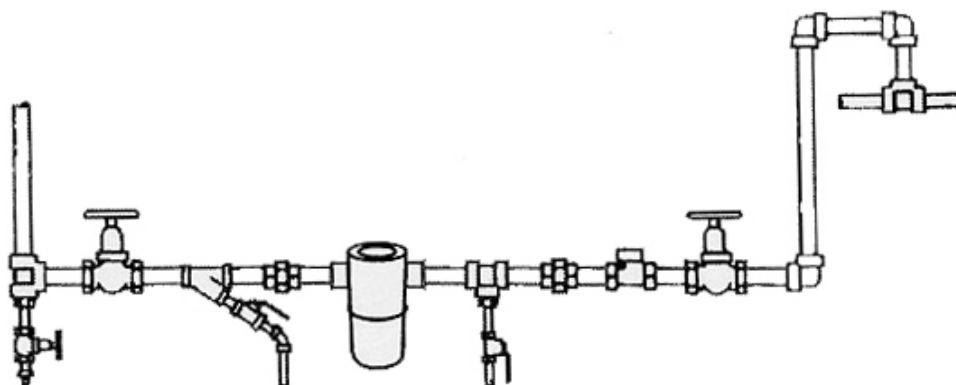
* Option FPD sur demande

Exemples d'installation

Exemple 1



Exemple 2



Pression maximum de service

Mécanismes	5 (5/64")	6 (3/32")	7 (7/64")	8 (1/8")	10 (5/32")	12 (3/16")	16 (1/4")
PMO TSBT-LS (en bar)	-	13.8	8.7	4.8	-	1.4	-
PMO TSBT-MS (en bar)	28	17.2	13.8	8.6	4.8	2	1
PMO TSBT-HS (en bar)	-	45	20.7	17.2	8.6	5.5	2.8