



## Description

La vanne d'alimentation d'eau de chaudières assure de multiples fonctions.

Cette vanne a notamment l'obligation de régler finement l'entrée d'eau et de prévenir toute cavitation de la pompe en assurant la recirculation de l'eau.

Ses clapets spéciaux assurent un contrôle particulièrement fin de l'alimentation d'eau pour un excellent contrôle du niveau du plan d'eau dans la chaudière

La vanne FW 5391 associée à une sonde de contrôle de niveau type NI constitue un système de contrôle de l'alimentation d'eau de chaudière extrêmement efficace, et intégrant une protection contre la cavitation de la pompe.

## Caractéristiques techniques

DN 25, 32, 40, 50 et 80 pour l'alimentation d'eau

DN 12 mm Ermeto, DN 15 et DN 40 pour la recirculation.

Brides DIN PN 40

Corps fonte GG25, fonte GS GGG40.3 et acier GSC25

Kvs 2,7 à 52 pour l'alimentation d'eau

Kvs 0,25 à 5 pour la recirculation

Loi du clapet =%

## Avantages particuliers :

- Connexion directe sur le circuit de recirculation de la pompe,
- Construction compacte et installation facile,
- Réglage fin du débit de recirculation.

## Fonctionnement

Le servomoteur électrique déplace un clapet perforé et dose ainsi le débit d'alimentation en eau. Un autre clapet perforé s'ouvre lorsque le débit atteint sa limite inférieure pour former deux flux. Un flux pour la chaudière et un flux pour la recirculation, empêchant ainsi la cavitation de la pompe.

Le débit mini nécessaire à la pompe est ainsi toujours assuré.

## Spécification d'appel d'offre :

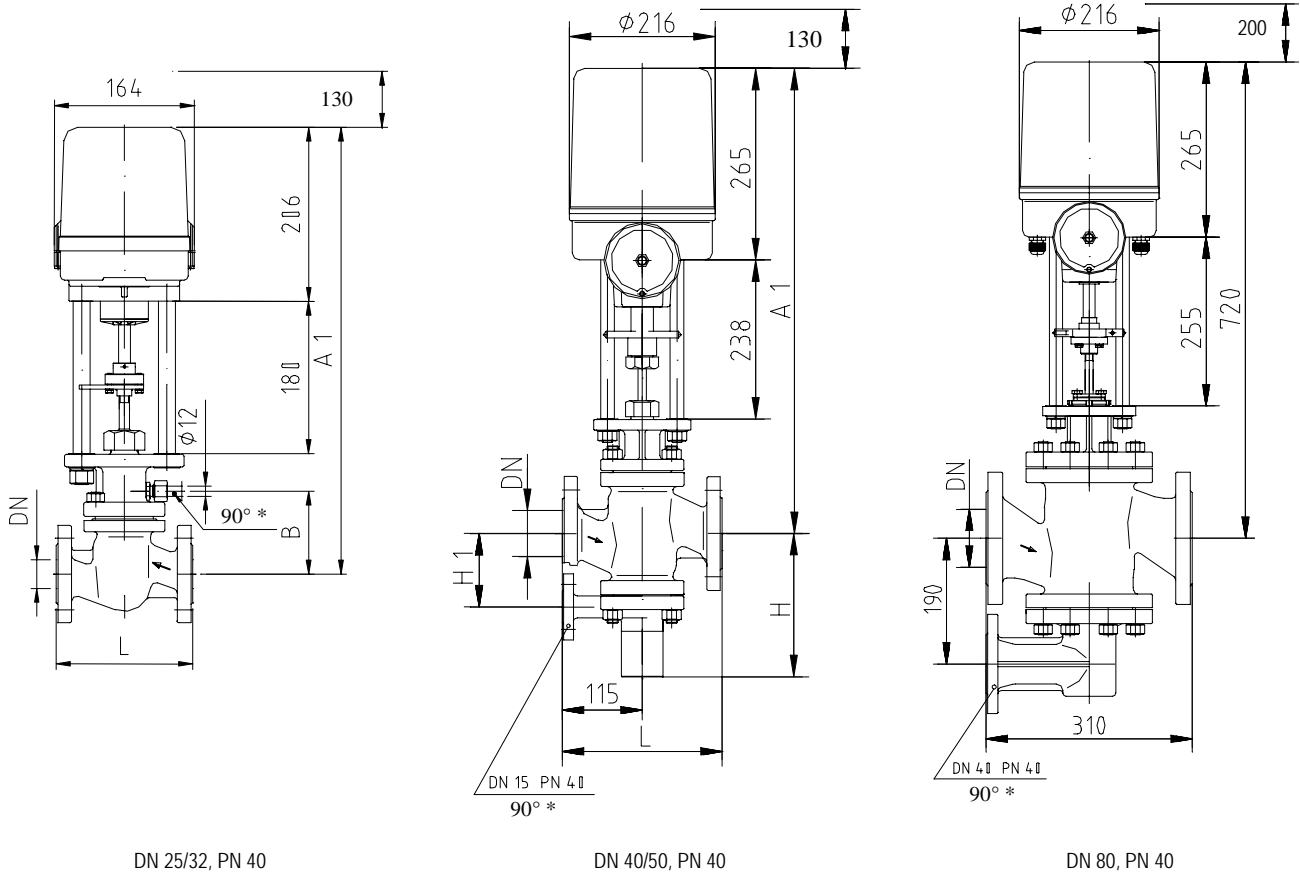
Vanne d'alimentation d'eau type FW 5391 DN 50 PN40 Kvs 12, recirculation DN 25 PN40 Kvs 0,8, actionneur 5113

Tableau Kvs

Alimentation		Recirculation	
DN	Kvs	DN	Kvs
DN 25	2,7	12 mm Ermeto	0,25
	4,8		0,5
DN 32	4,8		0,5
	7,6		0,7
	12		0,7
DN 40	7,6		DN 15
	12	0,12 .. 1,2 *	
	19	0,20 .. 2,0 *	
DN 50	12	DN 15	0,12 .. 1,2 *
	19		0,20 .. 2,0 *
	29		0,30 .. 3,0 *
DN 80	30	DN 40	3,0
	52		5,0

\* : Débit de recirculation réglable

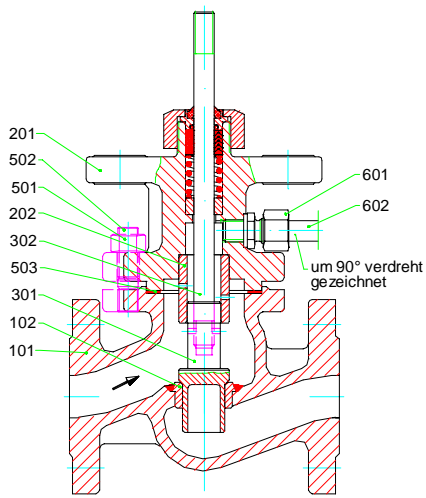
Encombrement



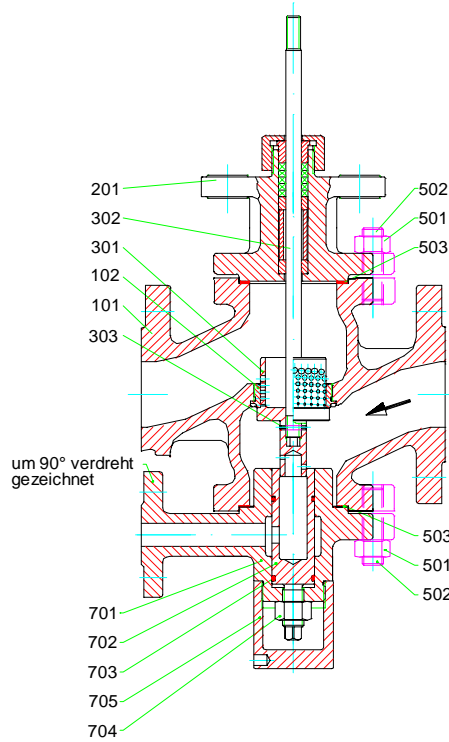
\* : Représentation décalée de 90°

				DN 25/32		DN 40/50		DN 80				poids (kg)	
DN	PN	L	H	A1	SL1	A2	SL2	A3	SL3	A4	SL4	2-W	3-W
25	16-40	160	140	525	180							12	16
32	16-40	180	140	530	180							14	17
40	16-40	200	162			673	238					17	22
50	16-40	230	162			668	238					19	25
65	16-40	290	165									25	33
80	16-40	310	215					720	255	672	280	33	49
100	16-40	350	240										

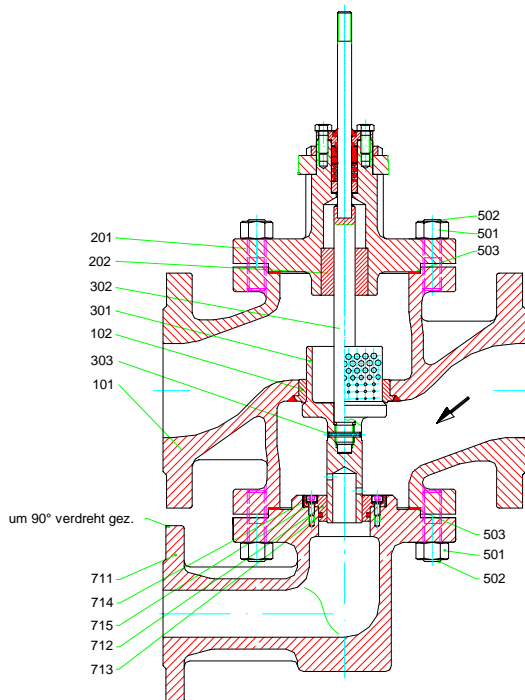
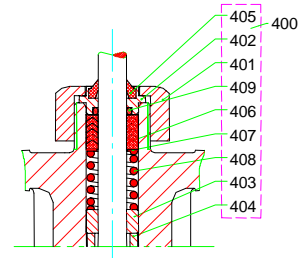
Dimensions en mm



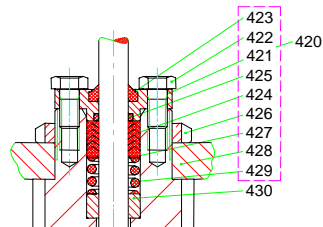
DN 25/32, PN 40



DN 40/50, PN 40



DN 80, PN 40



## Nomenclature

Repère	Désignation		Matière
101	corps	body	GG 25; GGG40.3; GS-C 25
102	siège	seat ring	1.4571
201	couverde	bonnet	GG 25; GGG40.3; GS-C 25
300	clapet	cone assembly	
301	clapet	cone head	1.4122
302	tige	cone spindle	1.4571
302	tige	cone spindle	1.4541
303	soufflet	metal bellow	1.4571
304	douille	bush	PTFE 25% chargé verre
400		spindle packing	
401	écrou à chapeau	cap nut	Ms 58
402	douille	fairlead bush	Rg 7
403	douille	bush	Rg 7
404	tube d'écartement	spacer	1.4301
405	anneau racleur	scraper ring	N 90
406	manchettes	chevron rings	PTFE
407	rondelle	washer	1.4301
408	ressort	spring	X 12 CrNi 177
409	joint torique	o-ring	NBR
420		spindle packing	
421	douille	fairlead bush	Rg 7
422	vis à tete	bolt	DIN 933-A2 M10X20
423	anneau racleur	scraper ring	N 90
424	manchettes	chevron rings	PTFE
425	joint torique	o-ring	EPDM
426	écrou à rainures	slotted ring nut	DIN 1804; M85x2
427	Rondelle	washer	1.4301
428	plaque support	mounting plate	H II; C 22
429	Ressort	spring	1.4310
430	Douille	bush	Rg 7
431	Douille	bush	G-Bz 12
501	écrou six pans	nut	C 35 Y
502	tige filetée	stud	Ck 35 Yk
503	joint plat	gasket	Graphite
601	union	screw joint	1.4571
602	tube	pipe	St 37.4
701	Bride	flange	GS-C 25
702	Tige	spindle	1.4122
703	joint torique	o-ring	EPDM
704	écrou six pans	nut	1.4104
705	écrou à chapeau	cap nut	1.4104
711	Bride	flange	GS-C 25
712	vis à tete	bolt	DIN 912-A2
713	Rondelle elastique	Locking washer	DIN 127-A2
714	douille	fairlead bush	1.4122
715	joint torique	o-ring	EPDM