

Purgeur à flotteur fermé

Type
FTE32



Description

Le purgeur à flotteur fermé FTE32 est un purgeur mécanique particulièrement robuste et fiable.

Il est généralement utilisé pour des applications de process ou la purge à très faible différentielle de pression est très souvent présente.

Ce purgeur est également capable de fonctionner avec une variation très importante et très rapide de débit, puisque son ouverture est proportionnelle au niveau de liquide à l'intérieur du corps.

Equipé en standard d'un purgeur d'air thermostatique, il garantira une évacuation parfaite de l'air et assurera un débit supplémentaire au démarrage. Le purgeur FTE32 est idéal pour tout type de process comme les appareils à double enveloppe, les batteries, les échangeurs, ou la purge de séparateur d'eau.

Caractéristiques

DN15 et DN20

Raccordements GAZ, NPT, SW ou à brides PN40

Corps / Couvercle acier GSC25 (FTE32 / FTE32F) ou tout inox CF-8M (FTE32S / FTE32SF)

Construction PN40

Pression maxi de service : 4.5-10-14-21-32 bar

Température maximum admissible 300°C

Installation dans toutes les positions :

- Horizontale, passage du fluide de droite à gauche ou de gauche à droite
- Verticale, fluide ascendant ou descendant

Spécifications d'appel d'offre

Purgeur à flotteur fermé type FTE32S-10 ½" GAZ

Sart von Rohr SAS
25 Rue de la Chapelle
BP 2 – F 68620 Bitschwiller-les-Thann

Tel. 33/(0)3 89 37 79 50
Fax 33/(0)3 89 37 79 51
E-mail : sartventes@sart-von-rohr.fr – www.sart-von-rohr.fr

sart von Rohr SAS

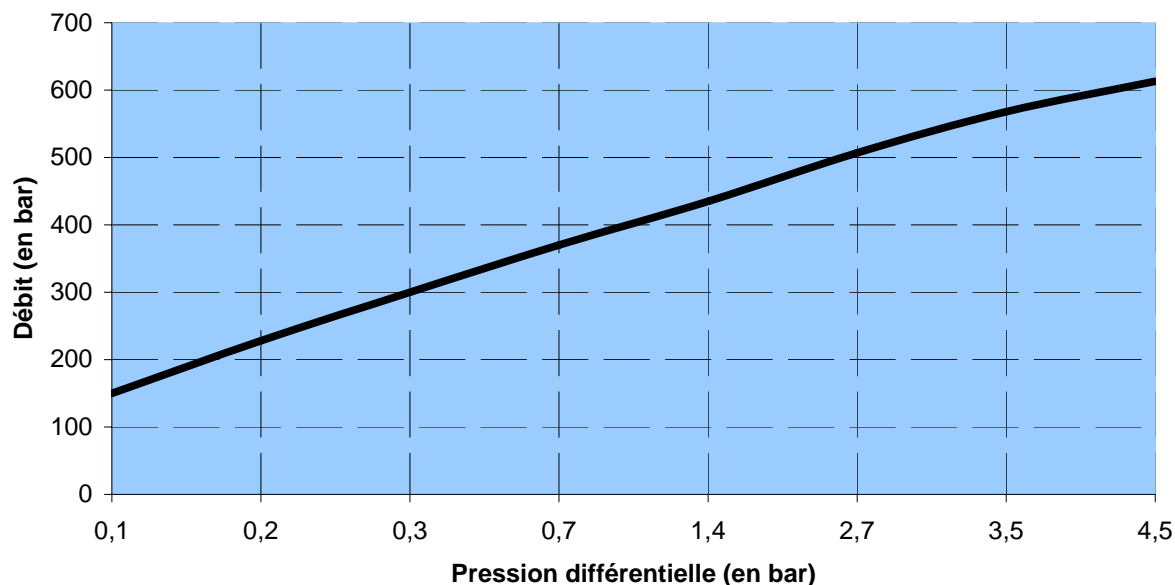
Avantages particuliers

Le purgeur à flotteur fermé FTE32 évacue le condensat de manière modulée. Il constitue le premier choix pour toute application process où l'appareil doit être purgé au fur et à mesure que le condensat se forme. Il garantit une purge efficace quelles que soient les variations amont de pression et de température.

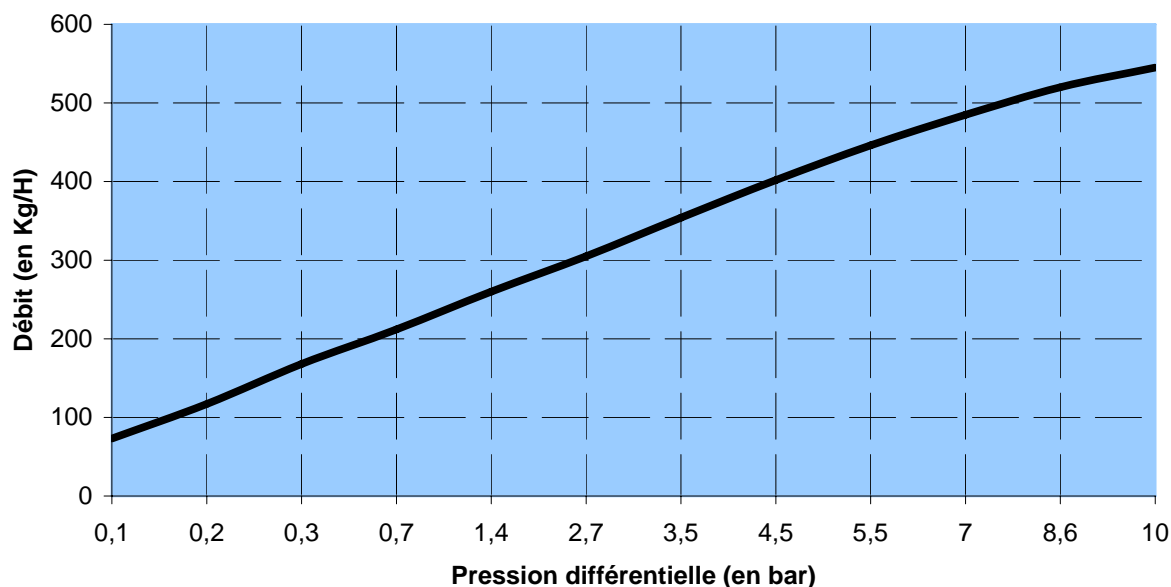
Au regard de la directive européenne 97/23 le purgeur FTE32 est fabriqué suivant l'article 3.3.

Courbes de débit

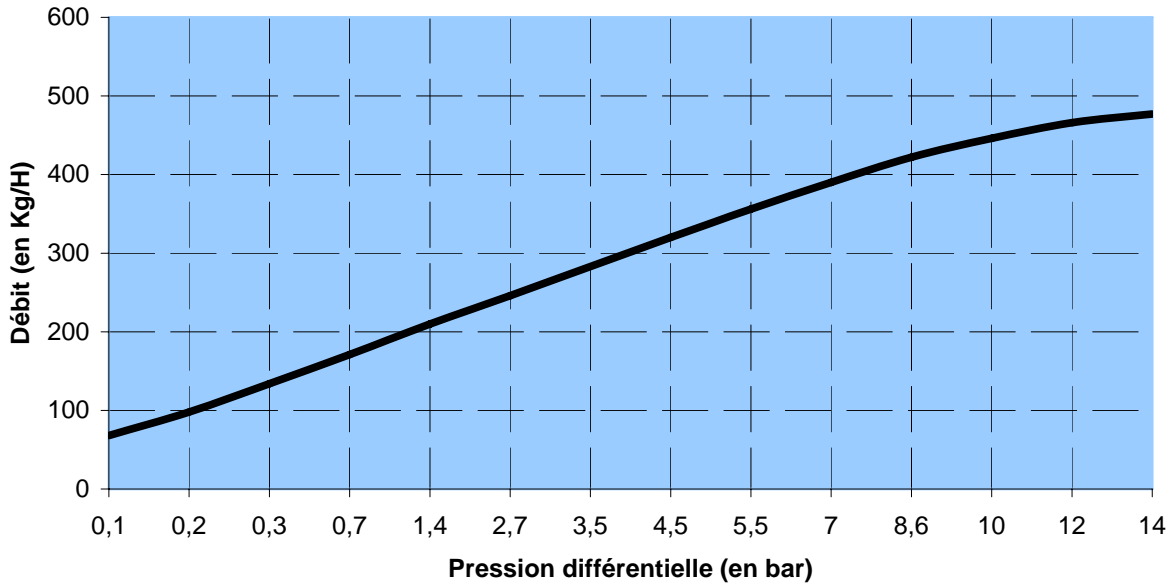
Courbe FTE32-4.5



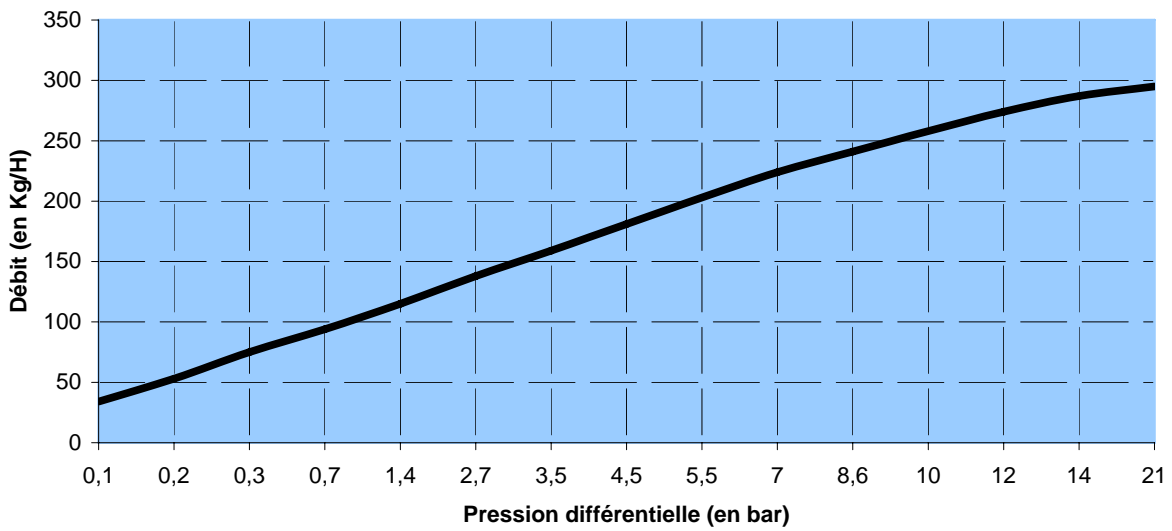
Courbe FTE32-10



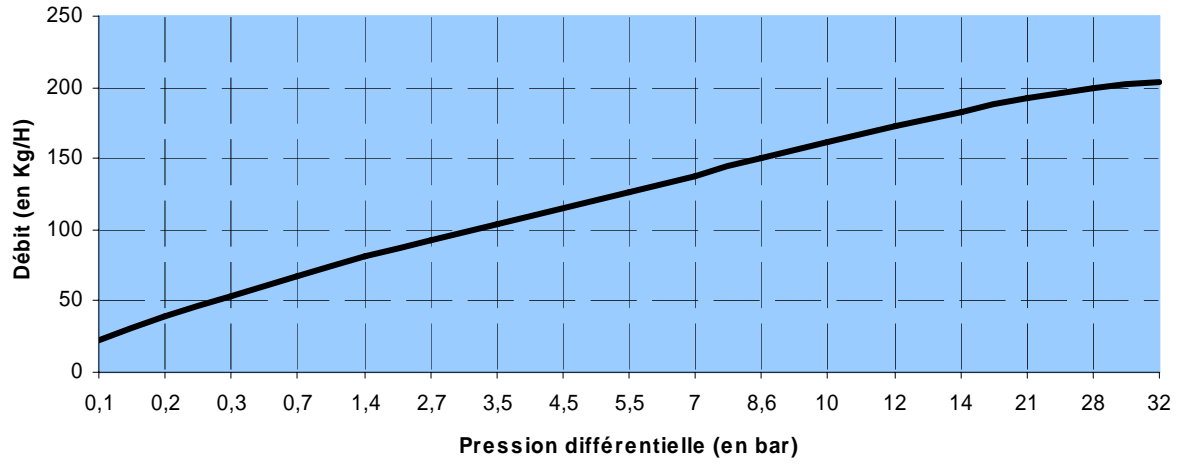
Courbe FTE32-14



Courbe de débit FTE32-21

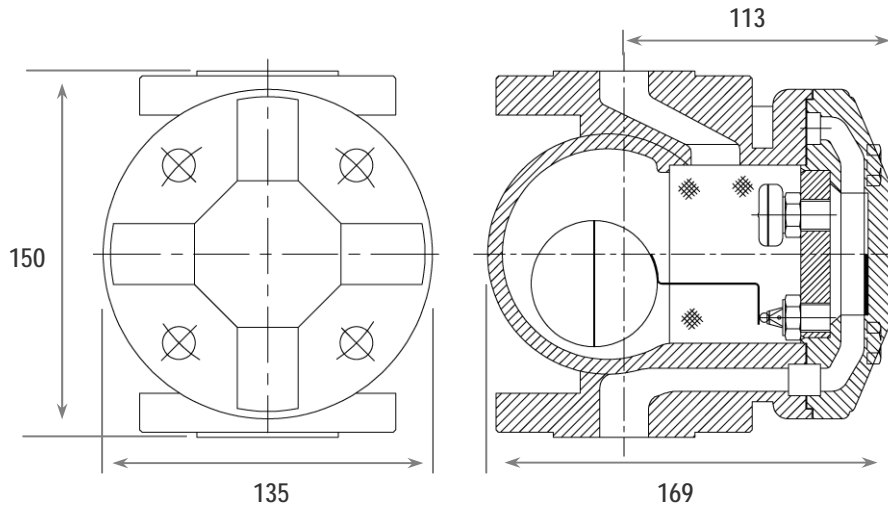


Courbe FTE32-32



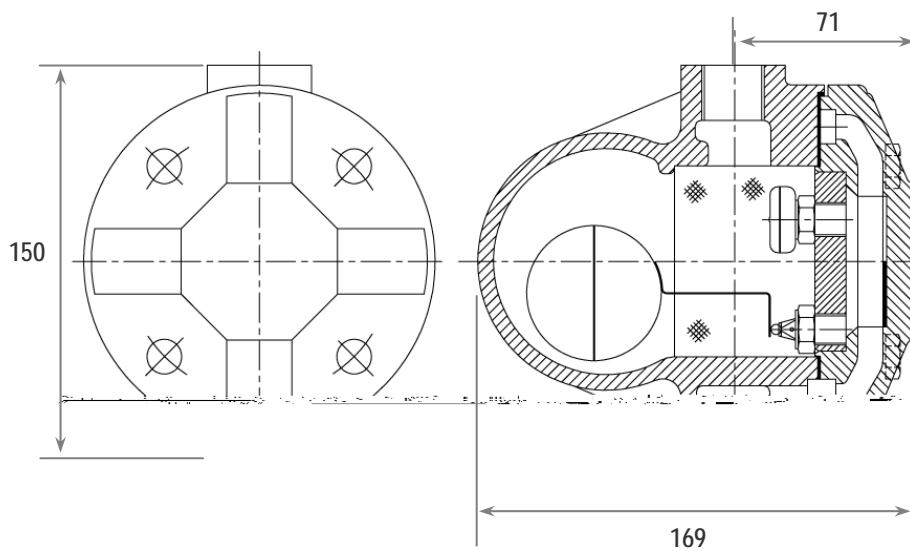
Encombrement / Montage

DN15 – DN20



Montage suivant le sens de circulation : fluide Gauche/Droite – Ascendant/Descendant.

1/2" – 3/4"



Montage suivant le sens de circulation : fluide Gauche/Droite – Ascendant/Descendant.

