

Sonde de conductivité

Type
EL22



Description

La sonde de conductivité type EL22 est utilisée pour mesurer la teneur en sels dissous dans l'eau de chaudières vapeur ou de condensats.

Elle est normalement installée sur un Té placé sur le côté de la chaudière avant la vanne de déconcentration.

La sonde de conductivité Type EL22 est associée aux régulateurs FAR1 et FLB1 qui analysent les informations délivrées et pilotent vannes et relais de puissance.

Caractéristiques

Construction PN40 en acier inox

Isolation de la tige en PTFE

PMA : 32 bar – TMA : 239°C

Température ambiante : maxi 100°C

Raccordement en 1/2" GAZ

Indice de protection IP65

Installation en position verticale et horizontale

Spécifications d'appel d'offre

Sonde EL22 1/2" GAZ longueur...

Attention : Ne jamais raccourcir ou prolonger la sonde EL22

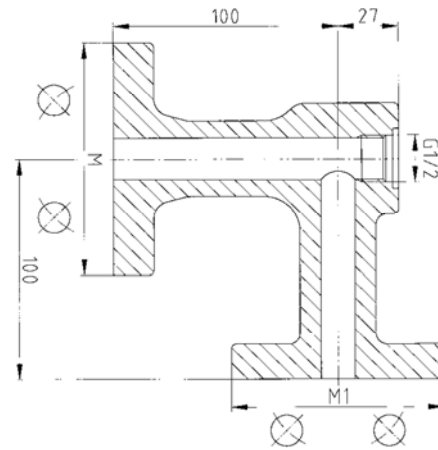
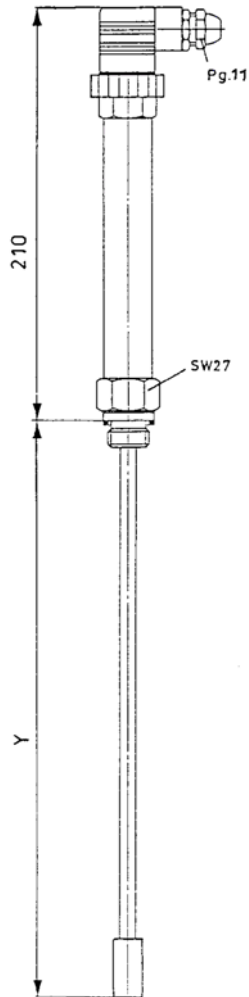
Certificat de test TUV 09-99-0098

Sart von Rohr SAS
25 Rue de la Chapelle
BP 2 – F 68620 Bitschwiller-les-Thann

Tel. 33/(0)3 89 37 79 50
Fax 33/(0)3 89 37 79 51
E-mail : sartventes@sart-von-rohr.fr

sart von Rohr SAS

Encombrements



construction	Connection chaudière M		Vanne de déconcentration		Matière
	DN	Normes	DN	Normes	
PN40	20	EN 29203	15	EN 29203	Acier C22.8
	25	DIN 2526	20	DIN 2526	

Exemple d'installation

