



## Description

Le contrôleur de purge type DW40S est conçu pour être utilisé dans un réseau vapeur en aval d'un purgeur. Le bon fonctionnement du purgeur peut être contrôlé évitant ainsi les pertes d'énergie.

La glace a été conçue spécialement pour ce type d'application. La glace en borosilicate résiste à la pression, à la température ainsi qu'aux chocs thermiques.

Ce contrôleur de purge peut se monter horizontalement ou verticalement en fonction de la configuration de l'installation.

## Avantages particuliers :

- Pas de maintenance,
- Contrôle visuel aisé,
- Evite les pertes d'énergie.

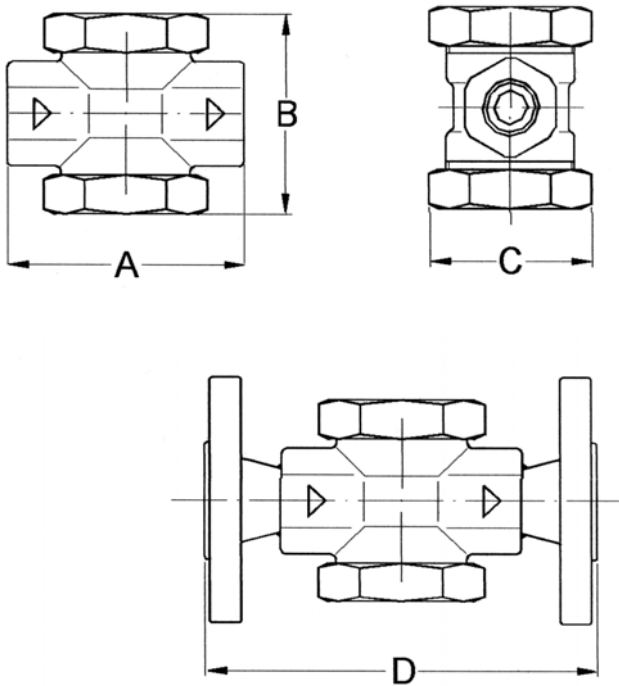
## Caractéristiques

DN ½" à 2" - DN 15 à 50  
Raccordement GAZ, NPT ou à brides  
PMO : 40 bar – TMO : 300°C

## Spécifications d'appel d'offre

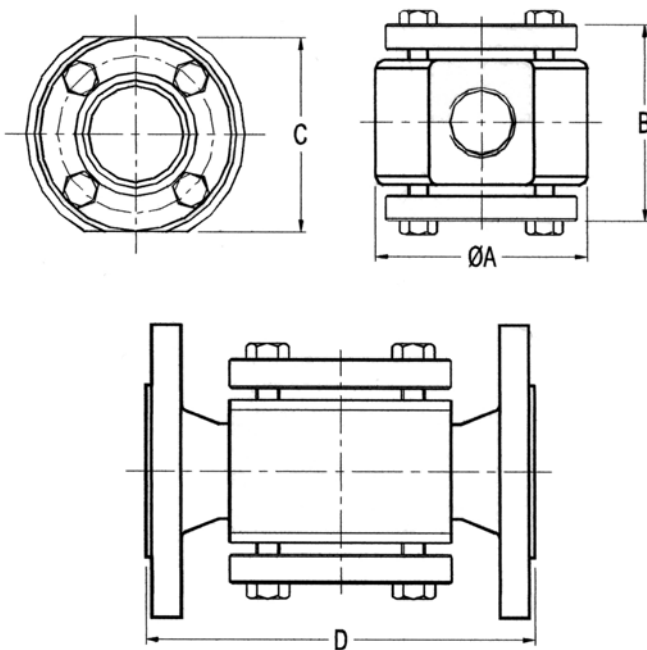
DW40S ½" GAZ

Encombremments DN 15 à 25



DN	Taraudé			Poids (Kg)	Brides	
	A	B	C		D	Poids (Kg)
1/2"	90	80	60	1.25	130	2.8
3/4"	90	80	60	1.25	150	3.4
1"	100	87	65	2.1	160	4.7

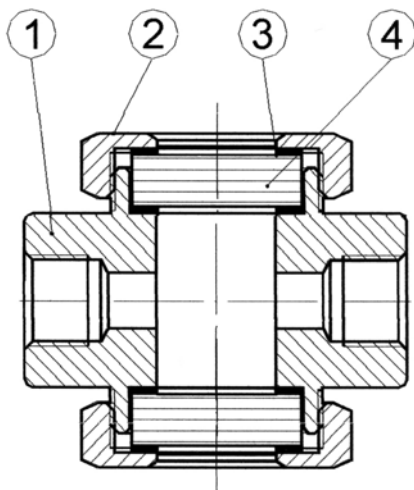
Encombremments DN32 à 50



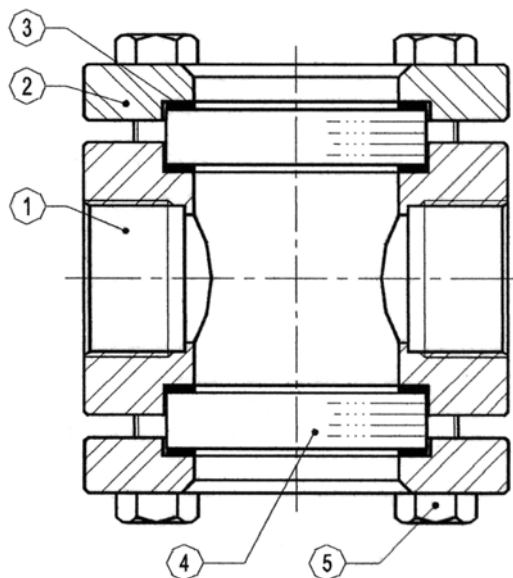
DN	Taraudé			Poids (Kg)	Brides	
	A	B	C		D	Poids (Kg)
32	130	115	114	6.2	180	9.5
40	130	115	114	6.5	200	10.5
50	130	125	114	7.5	230	12.5

Nomenclatures

DN15 à 25



DN32 à 50



Rep.	Désignation	Désignation GB	Matériau	
			DN 15 à 25	DN 32 à 50
1	Corps	Body	Acier C 22.8	Acier C 22.8 ou ST 52.3
2	Couvercle	Glass nut	Acier C 22.8	Acier ST 52.3
3*	Joint	Gasket	Graphite	Graphite
4*	Glace	Glass	Borosilicate	Borosilicate
5	Boulons	Bolts	-	Acier 8.8

\* Disponible en pièce de rechange